

# Karea

Anahtar ve Priz Serisi  
Switch & Socket Outlet Series



## Dekorasyonda aradığınız kare

Mekanlarınıza uygun şık bir kare tasarlamak Karea Serisi ile mutlaka mümkündür. Beyaz ve kremden oluşan ana renk grubu dışında, pastel renkli çerçeveleri, renkli ürünleri ve yatay dikey çerçeve kombinasyonları ile tarzınızı mekanlarınıza yansıtın...

## The square your are looking for in decoration

It is certainly possible with Karea series to design a stylish square suitable for your venues. Apart from the main colour group consisting of white and cream, reflect your style to venues with pastel colour frames, colourful products and horizontal-vertical combinations...



Karea

Anahtar ve Priz Serisi / Switch & Socket Outlet Series

# 11 renk seçeneği

colors to choose form

## Renkli Ürünler / Colourful Products



001 Beyaz / White



010 Krem / Beige



100 İnci / Pearl



057 Dore / Dore



050 Fume / Fume

““ Karea anahtar ve priz serisi; zengin renk seçeneđi ile mekanınızın dekorasyonunu bütünleyerek, yaşam stiline uygun kombinasyonlar yaratma imkanı sunar.

With horizontal and vertical options, Karea multi frames offer you all the solutions you need. Reflect your aesthetic delights into your venues with vertical frames, which have become a new trend thanks to their practical and user-friendly structure, and with perfectly classical, horizontal frames. ”



065 Metalik Gümüş  
Metallic Silver



052 Yeşil / Green



105 Natural Çam  
Natural Pine



101 Natural Meşe  
Natural Oak



102 Natural Ceviz  
Natural Walnut



103 Natural Kiraz  
Natural Cherry

8

renkli çerçeve  
seçeneği

color choices for frames

## Pastel Renkli Çerçeveler Pastel Colour Frames



092 Mavi / Blue



094 Turuncu / Orange



091 Yeşil / Green



093 Rose / Rose

“ Yumuşak ve rahatlatıcı bir ortamın sırrı, incelikli detayların ilham verici renklerle buluşmasında gizlidir.

The secret of soft and relaxing environment is hidden in the combining of delicate details with inspiring colors. ”



095 Açık Lila / Lilac



085 Magenta / Magenta



074 Sarı / Yellow



078 Lila / Lilac



**Anahtar**  
*One Way Switch*  
56001001  
10 AX, 250 V~  
EN60669-1



**Işıklı Anahtar**  
*One Way Switch Illuminated*  
56001021  
10 AX, 250 V~  
EN60669-1



**Komütatör**  
*Two-Circuit Switch*  
56001003  
10 AX, 250 V~  
EN60669-1



**Işıklı Komütatör**  
*Two-Circuit Switch Illuminated*  
56001023  
10 AX, 250 V~  
EN60669-1



**Light**  
*Light Switch*  
56001004  
10 A, 250 V~  
EN60669-1



**Işıklı Light**  
*Light Switch Illuminated*  
56001024  
10 A, 250 V~  
EN60669-1



**Vavien**  
*Two-Way Switch*  
56001005  
10 AX, 250 V~  
EN60669-1



**Işıklı Vavien**  
*Two-Way Switch Illuminated*  
56001025  
10 AX, 250 V~  
EN60669-1



**Kapı Otomatığı**  
*Door Switch*  
56001096  
10 A, 250 V~  
EN60669-1



**Işıklı Kapı Otomatığı**  
*Door Switch Illuminated*  
56001097  
10 A, 250 V~  
EN60669-1



**Deviatör**  
*Intermediate Switch*  
56001020  
10 AX, 250 V~  
EN60669-1



**Işıklı Deviatör**  
*Intermediate Switch Illuminated*  
56001040  
10 AX, 250 V~  
EN60669-1





**Zil Butonu**  
*Bell Switch*  
56001050  
10 A, 250 V~  
EN60669-1



**Işıklı Zil Butonu 12V**  
*Bell Switch Illuminated 12V*  
56001085  
10 A, 250 V~  
EN60669-1



**Zil Butonu Etiketli**  
*Bell Switch With Label*  
56001010  
10 A, 250 V~  
EN60669-1



**Işıklı Zil Butonu**  
*Bell Switch Illuminated*  
56001070  
10 A, 250 V~  
EN60669-1



**Işıklı Zil Butonu Etiketli 12V**  
*Bell Switch Illuminated With Label 12V*  
56001030  
10 A, 12 V~  
EN60669-1



**Uyar Anahtarı**  
*Control Switch 2-Pole*  
56001071  
16 A, 250 V~  
EN60669-1



**İkili Vavien**  
*Double Two-Way Switch*  
56001026  
10 AX, 250 V~  
EN60669-1



**Jaluzi Anahtarı**  
*Shutter Push-Button*  
56001041  
10 A, 250 V~  
EN60669-1



**Üçlü Anahtar 3 Tuşlu (1+3)**  
*1 Giriş, 3 Çıkış*  
*1 Gang 3 Circuit Switch*  
56001091  
10 AX, 250 V~  
EN60669-1



**Üçlü Anahtar 3 Tuşlu (3+3)**  
*3 Giriş, 3 Çıkış*  
*3 Gang 3 Pole Switch*  
56001092  
10 AX, 250 V~  
EN60669-1



**Üçlü Anahtar Tek Tuşlu (1+3)**  
*1 Giriş, 3 Çıkış*  
*1 Gang 3 Circuit Switch*  
56001094  
10 AX, 250 V~  
EN60669-1



**Üçlü Anahtar Tek Tuşlu (3+3)**  
*3 Giriş, 3 Çıkış*  
*1 Gang 3 Pole Switch*  
56001095  
10 AX, 250 V~  
EN60669-1



**Priz**  
*Socket Outlet*  
56001022  
16 A, 250 V~  
IEC 60884-1



**Topraklı Priz**  
*Earthed Socket-Outlet*  
56001028  
16 A, 250 V~  
IEC 60884-1



**Kapaklı Topraklı Priz**  
*Earthed Socket-Outlet With Lid*  
56001029  
16 A, 250 V~  
IEC 60884-1



**Çocuk Korumalı Kapaklı Topraklı Priz**  
*Earthed Socket-Outlet With Child Protection And Lid*  
56001254  
16 A, 250 V~  
IEC 60884-1



**Priz Ups**  
*Socket-Outlet With Earthing Pin*  
56001019  
16 A, 250 V~  
IEC 60884-1



**Çocuk Korumalı Priz**  
*Socket-Outlet With Child Protection*  
56001052  
16 A, 250 V~  
IEC 60884-1



**Çocuk Korumalı Priz Ups**  
*Socket-Outlet With Earthing Pin And Child Protection*  
56001053  
16 A, 250 V~  
IEC 60884-1



**Çocuk Korumalı Topraklı Priz**  
*Earthed Socket-Outlet With Child Protection*  
56001058  
16 A, 250 V~  
IEC 60884-1



**İkili Priz Ups**  
*Double Socket-Outlet With Earthing Pin*  
56001018  
16 A, 250 V~  
IEC 60884-1



**İkili Priz**  
*Double Socket Outlet*  
56001017  
16 A, 250 V~  
IEC 60884-1



**İkili Topraklı Priz**  
*Double Earthed Socket-Outlet*  
56001082  
16 A, 250 V~  
IEC 60884-1



**Tv Anten Prizi Geçiřli 6 dB**  
*Antenna Socket Through  
6 dB Female*  
56001007  
TSE K 72



**Tv Anten Prizi Sonlu 4 dB**  
*Antenna Socket End  
4 dB Female*  
56001027  
TSE K 72



**Tv Anten Prizi Geçiřli 6 dB  
(Pim Merkez Kontaklı)**  
*Antenna Socket Through  
Male 6 dB*  
56001043  
TSE K 72



**Tv Anten Prizi Sonlu 4 dB  
(Pim Merkez Kontaklı)**  
*Antenna Socket End Male 4 dB*  
56001044  
TSE K 72



**Tv Radyo Prizi Geçiřli 7 dB**  
*Tv-Rf Antenna Socket  
Through 7 dB*  
56001060  
TSE K 72



**Tv Radyo Prizi Sonlu 1.5 dB**  
*Tv-Rf Antenna Socket End 1.5 dB*  
56001065  
TSE K 72



**Tv Sat Prizi Geçiřli 4 dB**  
*Tv-Sat Antenna Socket  
Through 4 dB*  
56001083  
TSE K 72



**Tv Sat Prizi Sonlu 1 dB**  
*Tv-Sat Antenna Socket End 1 dB*  
56001098  
TSE K 72



**Tv Radyo Sat Prizi Geçiřli 4 dB**  
*Tv-Rf-Sat Antenna Socket  
Through 4 dB*  
56001067  
TSE K 71



**Tv Radyo Sat Prizi Sonlu 1.5 dB**  
*Tv-Rf-Sat Antenna Socket  
End 1.5 dB*  
56001066  
TSE K 71



**Nümeris Telefon Prizi**  
*Telephone Socket*  
56001014  
TSE K 71



**İkili Nümeris Telefon Prizi**  
*Double Telephone Socket*  
56001034  
TSE K 71



İkili Data Prizi 1 Ad. Cat 5  
*Double Data Socket-Outlet (1xCat 5)*  
56001035  
TSE K 71



İkili Data Prizi Cat 5 + Nümeris  
*Data Socket-Outlet (Cat 5+ Telephone Socket)*  
56001037  
TSE K 71



İkili Data Prizi 2 Ad. Cat 5  
*Double Data Socket-Outlet (2xCat5)*  
56001036  
TSE K 71



Müzik Yayın Prizi Hi-fi  
*Loudspeaker - Connection, 1 Gang*  
56001449  
TSE K 71



İkili Data Prizi Boş  
*Data Socket-Outlet (Empty)*  
56001038  
TSE K 71



Dimmer  
*Dimmer*  
56001011  
60 -600 W, 250 V~  
EN60669-2-2



Dimmer (Şebeke Filtreli)  
*Dimmer Coil Filtered*  
56001011  
60 -600 W, 250 V~  
EN60669-2-2



Dimmer  
*Dimmer*  
56001093  
60 -1000 W, 250 V~  
EN60669-2-2



Uzaktan Kumandalı Dimmer (Şebeke Filtreli)  
*Remote Controlled Dimmer (Ir) Coil Filtered*  
56001045  
60 -300 W, 250 V~  
EN60669-2-2



Bölgesel Ses Ayar Paneli (Bap) 10 W  
*Audio Switch 10 W*  
56001086



Acil Durum Lambası  
*Emergency-Light*  
56001055  
250 V~



Uyarı Zili  
*Bell*  
56001056  
250 V~



**Gecikmeli Energy Saver (Röle Hariç)**  
*Delayed Energy Saver (Without Relay)*  
56001046

10 A, 220 V~

**Energy Saver (Röle Hariç)**  
*Energy Saver (Without Relay)*

56001183

10 A, 220 V~



**Elektro Manyetik Energy Saver**  
*Electro-Magnetic Energy Saver*  
56001301

12 V ~

**Radio Frekanslı Energy Saver**  
*Radio Frequency Energy Saver*

56001302

12 V ~



**Üçlü Klima Anahtarı**  
*Cooler Switch*

56001084

16 A, 250 V~



**Şok Korumalı Topraklı Priz**  
*Surge-Protective Socket-Outlet With Child Protection*

56001139K

16 A, 250 V~



\* **Anahtar (Krem)**  
*One Way Switch (Beige)*  
56001010

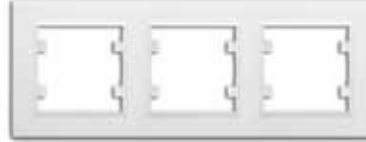
\* Karea serisinin, krem rengi modelleri de mevcuttur.  
*Karea range has also beige colour alternative.*



**Tekli Çerçeve**  
*Frame*  
56001701



**İkili Yatay Çerçeve**  
*Double Horizontal Frame*  
56001702



**Üçlü Yatay Çerçeve**  
*Triple Horizontal Frame*  
56001703



**Dörtlü Yatay Çerçeve**  
*Quartet Horizontal Frame*  
56001704



**Beşli Yatay Çerçeve**  
*Five Horizontal Frame*  
56001705



**Altılı Yatay Çerçeve**  
*Six Horizontal Frame*  
56001706



**İkili Dikey Çerçeve**  
*Double Vertical Frame*  
56001707



**Üçlü Dikey Çerçeve**  
*Triple Vertical Frame*  
56001708

## Satış Şekilleri / Sales Options

### 1. Satış Şekli - Komple Ürün 1<sup>st</sup> Sales Option - Complete Product



Komple Ürün  
Complete Product

### 2. Satış Şekli - Modül (Tuş / Kapak Takılı) + Çerçeve 2<sup>nd</sup> Sales Option - Module (With Rocker / Cover Plate) and Frame



Modül (Tuş / Kapak Takılı)  
Module  
(with Rocker / Cover Plate)

+



Çerçeve  
Frame

=



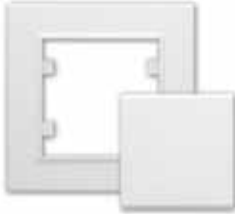
Komple Ürün  
Complete Product

### 3. Satış Şekli - Modül + Tuş / Kapak ve Çerçeve 3<sup>rd</sup> Sales Option - Module and Rocker / Cover Plate - Frame



Modül  
Module

+



Tuş / Kapak ve Çerçeve  
Rocker / Cover Plate - Frame

=



Komple Ürün  
Complete Product

### 4. Satış Şekli - Modül + Tuş / Kapak + Çerçeve 4<sup>th</sup> Sales Option - Module and Rocker / Cover Plate and Frame



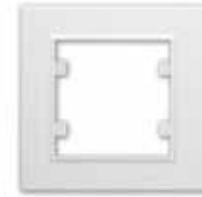
Modül  
Module

+



Tuş / Kapak  
Rocker / Cover Plate

+



Çerçeve  
Frame

=



Komple Ürün  
Complete Product

## 1. Satış Şekli - Komple Ürün / 1<sup>st</sup> Sales Option - Complete Product

Ürün Tanımı Product Name	Kod No Code No.	Kutu Adet Piece in Box	Koli Adet Piece in Package	Brüt Ağırlık (kg) Gross Weight (kg)	Koli Ebat (mm) Size of Package (mm)
<b>Anahtar Grubu / Switch Group</b>					
• Anahtar / One Way Switch	56 xxx 001	12	120	11.79	315 x 495 x 280
• Işıklı Anahtar / One Way Switch Illuminated	56 xxx 021	12	120	12.11	315 x 495 x 280
• Komütatör / Two-Circuit Switch	56 xxx 003	12	120	12.40	315 x 495 x 280
• Işıklı Komütatör / Two-Circuit Switch Illuminated	56 xxx 023	12	120	12.65	315 x 495 x 280
• Light / Light Switch	56 xxx 004	12	120	11.75	315 x 495 x 280
• Işıklı Light / Light Switch Illuminated	56 xxx 024	12	120	12.19	315 x 495 x 280
• Vavien / Two-Way Switch	56 xxx 005	12	120	12.01	315 x 495 x 280
• Işıklı Vavien / Two-Way Switch Illuminated	56 xxx 025	12	120	12.32	315 x 495 x 280
• Kapı Otomatığı / Door Switch	56 xxx 096	12	120	11.80	315 x 495 x 280
• Işıklı Kapı Otomatığı / Door Switch Illuminated	56 xxx 097	12	120	12.15	315 x 495 x 280
• Deviatör (Ara Vavien) / Intermediate Switch	56 xxx 020	12	120	11.93	315 x 495 x 280
• Işıklı Deviatör (Ara Vavien) / Intermediate Switch Illuminated	56 xxx 040	12	120	12.40	315 x 495 x 280
• Zil Butonu / Bell Switch	56 xxx 050	12	120	11.84	315 x 495 x 280
• Işıklı Zil Butonu 12 V / Bell Switch Illuminated 12V	56 xxx 085	12	120	11.84	315 x 495 x 280
• Işıklı Zil Butonu / Bell Switch Illuminated	56 xxx 070	12	120	11.84	315 x 495 x 280
• Etiketli Zil Butonu / Bell Switch with Label	56 xxx 010	12	120	11.79	315 x 495 x 280
• Etiketli Işıklı Zil Butonu 12 V Bell Switch Illuminated with Label 12V	56 xxx 030	12	120	11.70	315 x 495 x 280
• Üçlü Anahtar 3 Tuşlu (1+3) 1 Giriş, 3 Çıkış / 3 Circuit Switch	56 xxx 091	12	120	12.15	315 x 495 x 280
• Üçlü Anahtar 3 Tuşlu (3+3) 3 Giriş, 3 Çıkış 3 Gang 3 Pole Switch	56 xxx 092	12	120	12.15	315 x 495 x 280
• Üçlü Anahtar Tek Tuşlu (1+3) 1 Giriş, 3 Çıkış 1 Gang 3 Circuit Switch	56 xxx 094	12	120	12.15	315 x 495 x 280
• Üçlü Anahtar Tek Tuşlu (3+3) 3 Giriş, 3 Çıkış 1 Gang 3 Pole Switch	56 xxx 095	12	120	12.15	315 x 495 x 280
• Üçlü Klima Anahtarı / Cooler Switch	56 xxx 084	12	120	13.15	315 x 495 x 280
• İkili Vavien / Double Two-Way Switch	56 xxx 026	12	120	12.80	315 x 495 x 280
• Jaluzi Anahtar / Shutter Push-Button	56 xxx 041	12	120	12.53	315 x 495 x 280
• Tek Tuşlu Jaluzi Anahtarı One Gang Shutter Push-Button	56 xxx 279	12	120	12.33	315 x 495 x 280
• Uyarı Anahtarı / Control Switch 2-Pole	56 xxx 071	12	120	10.63	315 x 495 x 280
• Otel Uyarı Ünitesi Komütatörü / Hotel Room Signalling Switch	56 xxx 252	12	120	12.11	315 x 495 x 280
• Otel Uyarı Dış Ünitesi / Hotel Room Bell Switch	56 xxx 253	12	120	12.08	315 x 495 x 280
• İpli Acil Durum Light / Emergency Switch with Cord	56 xxx 128	12	120	10.82	285 x 505 x 280
<b>Priz Grubu / Socket Outlet Group</b>					
Priz / Socket Outlet	56 xxx 022	12	120	16.60	315 x 495 x 280
Topraklı Priz / Earthed Socket-Outlet	56 xxx 028	12	120	11.50	315 x 495 x 280
Topraklı Priz Soketli / Earthed Socket-Outlet Screwless	56 xxx 172	12	120	11.96	315 x 495 x 280
Kapaklı Topraklı Priz / Earthed Socket-Outlet with Lid	56 xxx 029	12	120	12.03	320 x 485 x 300
Kapaklı Topraklı Priz Soketli Earthed Socket-Outlet Screwless with Lid	56 xxx 099	12	120	11.95	315 x 495 x 280
Çocuk Korumalı Kapaklı Topraklı Priz Earthed Socket-Outlet with Child Protection and Lid	56 xxx 254	12	120	10.61	320 x 485 x 300
Çocuk Korumalı Kapaklı Topraklı Priz Soketli Earthed Socket-Outlet Screwless with Child Protection and Lid	56 xxx 255	12	120	10.61	315 x 495 x 280
Ups Priz / Socket-Outlet with Earthing Pin	56 xxx 019	12	120	13.11	315 x 495 x 280
Ups Priz Soketli / Socket-Outlet Screwless with Earthing Pin	56 xxx 173	12	120	12.87	315 x 495 x 280
Kapaklı Ups Priz / Socket-Outlet with Earthing Pin and Lid	56 xxx 016	12	120	11.50	320 x 485 x 300
Çocuk Korumalı Priz / Socket-Outlet with Child Protection	56 xxx 052	12	120	10.61	315 x 495 x 280
Çocuk Korumalı Ups Priz / Socket-Outlet with Earthing Pin and Child Protection	56 xxx 053	12	120	12.15	315 x 495 x 280
Çocuk Korumalı Ups Priz Soketli Socket-Outlet Screwless with Earthing Pin and Child Protection	56 xxx 198	12	120	12.15	315 x 495 x 280
Çocuk Korumalı Topraklı Priz Earthed Socket-Outlet with Child Protection	56 xxx 058	12	120	10.61	315 x 495 x 280
Çocuk Korumalı Topraklı Priz Soketli Earthed Socket-Outlet Screwless with Child Protection	56 xxx 174	12	120	10.61	315 x 495 x 280
İkili Ups Priz / Double Socket-Outlet with Earthing Pin	56 xxx 018	12	120	10.61	335 x 475 x 300
İkili Priz / Double Socket Outlet	56 xxx 017	12	120	10.61	320 x 485 x 300
İkili Topraklı Priz / Double Earthed Socket-Outlet	56 xxx 082	12	120	10.61	410 x 485 x 310

1. Satış Şekli - Komple Ürün / 1<sup>st</sup> Sales Option - Complete Product

Ürün Tanımı Product Name	Kod No Code No.	Kutu Adet Piece in Box	Koli Adet Piece in Package	Brüt Ağırlık (kg) Gross Weight (kg)	Koli Ebat (mm) Size of Package (mm)
<b>Tv Priz Grubu / Tv Socket Outlet Group</b>					
Tv Anten Prizi Geçişli 6 dB Antenna Socket Through 6 dB Female	56 xxx 007	12	120	15.58	315 x 495 x 280
Tv Anten Prizi Sonlu 4 dB Antenna Socket End 4 dB Female	56 xxx 027	12	120	15.58	315 x 495 x 280
Tv Anten Prizi Sonlu 0.5 dB Metal Kasalı Antenna Socket End 0.5 dB Metal Case	56 xxx 087	12	120	15.58	315 x 495 x 280
Tv Anten Prizi Geçişli 11 dB Metal Kasalı * Antenna Socket Through 11 dB Metal Case	56 xxx 088	12	120	15.58	315 x 495 x 280
Tv Anten Prizi Dirençsiz Tv Antenna Socket Non-resistance	56 xxx 142	12	120	15.58	315 x 495 x 280
Tv Anten Prizi Geçişli Pim Merkez Kontaklı Antenna Socket Through Male	56 xxx 043	12	120	10.30	285 x 505 x 280
Tv Anten Prizi Sonlu Pim Merkez Kontaklı Antenna Socket End Male	56 xxx 044	12	120	10.30	285 x 505 x 280
Tv-Radyo Prizi Geçişli 7 dB ** TV-RF Antenna Socket Through 7 dB	56 xxx 060	12	120	9.99	315 x 495 x 280
Tv-Radyo Prizi Sonlu 1.5 dB TV-RF Antenna Socket End 1.5 dB	56 xxx 065	12	120	10.77	315 x 495 x 280
Tv-Sat Prizi Sonlu 1 dB / TV-SAT Antenna Socket End 1 dB	56 xxx 098	12	120	10.77	315 x 495 x 280
Tv-Sat Prizi Geçişli 4 dB TV-SAT Antenna Socket Through 4 dB	56 xxx 083	12	120	9.99	315 x 495 x 280
Tv-Radyo-Sat Prizi Sonlu 1.5 dB TV-RF-SAT Antenna Socket End 1.5 dB	56 xxx 066	12	120	9.99	315 x 495 x 280
Tv-Radyo-Sat Prizi Geçişli 4 dB TV-RF-SAT Antenna Socket Through 4 dB	56 xxx 067	12	120	9.99	315 x 495 x 280
Uydu Prizi Tekli Geçişli SAT Antenna Socket Through	56 xxx 133	12	120	9.99	315 x 495 x 280
Uydu Prizi Tekli Sonlu SAT Antenna Socket End	56 xxx 134	12	120	10.66	315 x 495 x 280
<b>Veri İletim Grubu / Data Transmission Group</b>					
Nümeris Telefon Prizi / Telephone Socket	56 xxx 014	12	120	11.18	315 x 495 x 280
İkili Nümeris Telefon Prizi / Double Telephone Socket	56 xxx 034	12	120	10.36	315 x 495 x 280
İkili Data Prizi 1 Ad. Cat 5 Double Data Socket-Outlet (1xCat 5)	56 xxx 035	12	120	9.99	315 x 495 x 280
İkili Data Prizi 2 Ad. Cat 5 Double Data Socket-Outlet (2xCat 5)	56 xxx 036	12	120	9.99	315 x 495 x 280
İkili Data Prizi Cat 5 + Nümeris Data Socket-Outlet (Cat5+Telephone Socket)	56 xxx 037	12	120	9.99	315 x 495 x 280
İkili Data Prizi Boş / Data Socket-Outlet (empty)	56 xxx 038	12	120	9.99	315 x 495 x 280
İkili Data Prizi 1 Ad. Cat 6 Double Data Socket-Outlet (1xCat 6)	56 xxx 135	12	120	10.66	315 x 495 x 280
İkili Data Prizi 2 Ad. Cat 6 Double Data Socket-Outlet (2xCat 6)	56 xxx 136	12	120	9.99	315 x 495 x 280
İkili Data Prizi Cat 3 + Cat 6 Data Socket-Outlet (Cat3+Cat 6)	56 xxx 137	12	120	9.99	315 x 495 x 280
İkili Data Prizi 2 Ad. Cat 3 Data Socket-Outlet (2xCat 3)	56 xxx 076	12	120	9.99	315 x 495 x 280
Müzik Yayın Prizi Hi - Fi / Loudspeaker - connection,1 gang	56 xxx 449	12	120	10.66	315 x 495 x 280



Ürün Tanımı Product Name	Kod No Code No.	Kutu Adet Piece in Box	Koli Adet Piece in Package	Brüt Ağırlık (kg) Gross Weight (kg)	Koli Ebat (mm) Size of Package (mm)
<b>Elektronik Grubu / Electronic Group</b>					
Dimmer 60-600W / Dimmer 60-600W	56 xxx 011	10	100	13.42	370 x 485 x 260
Dimmer (Şebeke Filtreli) 60-600W /Dimmer Coil Filtered	56 xxx 031	10	100	18.91	410 x 545 x 315
Dimmer 60-1000W / Dimmer 60-1000W	56 xxx 093	10	100	11.73	370 x 485 x 260
Uzaktan Kumandalı Dimmer (Şebeke Filtreli) 60-300W Remote Controlled Dimmer (IR) Coil Filtered	56 xxx 045	10	100	15.76	410 x 545 x 315
Bölgesel Ses Ayarı Paneli (BAP) 10W / Audio Switch 10 W	56 xxx 086	6	60	8.11	195 x 385 x 95
Acil Durum Lambası / Emergency-Light	56 xxx 055	6	60	10.24	195 x 385 x 95
Uyarı Zili / Bell	56 xxx 056	6	60	7.76	195 x 385 x 95
Gecikmeli Energy Saver (Röle Hariç) Delayed Energy Saver (without Relay)	56 xxx 046	12	120	12.07	410 x 545 x 315
Energy Saver (Röle Hariç) / Energy Saver (without Relay)	56 xxx 183	12	120	12.45	285 x 475 x 275
Elektro Manyetik Energy Saver Electro-Magnetic Energy Saver	56 xxx 301	12	120	8.73	365 x 472 x 215
Radio Frekanslı Energy Saver Radio Frequency Energy saver	56 xxx 302	12	120	8.88	365 x 472 x 215
Şok Korumalı Topraklı Priz Surge-Protective Socket-Outlet with Child Protection	56 xxx 139K	5	30	4.71	265 x 425 x 175

(•) İşaretli ürünlerin soketlileri mevcuttur. / Marked products are available with screwless terminal option.

(\*) 14 dB ve 18 dB versiyonları mevcuttur. / 14 dB ve 18 dB versions are available.

(\*\*) 10 - 12 - 15 - 20 dB versiyonları mevcuttur. / 10 - 12 - 15 - 20 dB versions are available.

#### ÖRNEK / SAMPLE

	Ürün Tanımı Product Name	Kod No Code No
Beyaz White	Anahtar One Way Switch	56 001 0 01
	Soketli Anahtar Screwless Terminal Switch	56 001 1 01

Soketli ürünlerde, 3. basamak '0' yerine '1' olacaktır.

When you order screwless terminals must use '1' instead of '0' at the third digit of the item code.

Ürün kodlarında 'xxx' olan bölüme aşağıdaki tablodan renk ekleyiniz.

Please specify your choice of color by applying below color codes into the 'xxx' marked space.

Renkler / Colors	Kod No Code No	Renkler / Colors	Kod No Code No
	xxx		xxx
Beyaz / White	001	İnci / Pearl	100
Krem / Beige	010	Natural Meşe / Natural Oak	101
Metalik Gümüş / Metallic Silver	065	Natural Ceviz / Natural Walnut	102
Dore / Dore	057	Natural Kiraz / Natural Cherry	103
Yeşil / Green	052	Natural Çam / Natural Pine	105
Füme / Fume	050		

**2. Satış Şekli - Modül (Tuş / Kapak Takılı) + Çerçeve**2<sup>nd</sup> Sales Option - Module (with Rocker / Cover Plate) and Frame

a) Modül (Tuş / Kapak Takılı) / Module (with Rocker / Cover Plate)

Ürün Tanımı Product Name	Kod No Code No.	Kutu Adet Piece in Box	Koli Adet Piece in Package	Brüt Ağırlık (kg) Gross Weight (kg)	Koli Ebat (mm) Size of Package (mm)
<b>Anahtar Grubu / Switch Group</b>					
• Anahtar, Modül ve Tuş / One Way Switch, Module with Rocker	57 xxx 001	12	120	8.58	365 x 472 x 215
• Işıklı Anahtar, Modül ve Tuş One Way Switch Illuminated, Module with Rocker	57 xxx 021	12	120	8.87	365 x 472 x 215
• Komütatör, Modül ve Tuş Two-Circuit Switch, Module with Rocker	57 xxx 003	12	120	9.19	365 x 472 x 215
• Işıklı Komütatör, Modül ve Tuş Two-Circuit Switch Illuminated, Module with Rocker	57 xxx 023	12	120	9.36	365 x 472 x 215
• Light, Modül ve Tuş / Light Switch, Module with Rocker	57 xxx 004	12	120	8.63	365 x 472 x 215
• Işıklı light, Modül ve Tuş Light Switch Illuminated, Module with Rocker	57 xxx 024	12	120	8.92	365 x 472 x 215
• Vavien, Modül ve Tuş Two-Way Switch, Module with Rocker	57 xxx 005	12	120	8.94	365 x 472 x 215
• Işıklı Vavien, Modül ve Tuş Two-Way Switch Illuminated, Module with Rocker	57 xxx 025	12	120	9.22	365 x 472 x 215
• Kapı Otomatığı, Modül ve Tuş Door Switch, Module with Rocker	57 xxx 096	12	120	8.63	365 x 472 x 215
• Işıklı Kapı Otomatığı, Modül ve Tuş Door Switch Illuminated, Module with Rocker	57 xxx 097	12	120	8.92	365 x 472 x 215
• Deviatör (Ara Vavien), Modül ve Tuş Intermediate Switch, Module with Rocker	57 xxx 020	12	120	9.30	365 x 472 x 215
• Işıklı Deviatör (Ara Vavien), Modül ve Tuş Intermediate Switch Illuminated, Module with Rocker	57 xxx 040	12	120	9.54	355 x 435 x 210
• Üçlü Anahtar 3 Tuşlu (1+3) 1 Giriş, 3 Çıkış, Modül ve Tuş 3 Circuit Switch, Module with Rocker	57 xxx 091	12	120	8.61	365 x 472 x 215
• Üçlü Anahtar 3 Tuşlu (3+3) 3 Giriş, 3 Çıkış, Modül ve Tuş 3 Gang 3 Pole Switch, Module with Rocker	57 xxx 092	12	120	8.61	365 x 472 x 215
• Üçlü Anahtar Tek Tuşlu (1+3) 1 Giriş, 3 Çıkış, Modül ve Tuş 1 Gang 3 Circuit Switch, Module with Rocker	57 xxx 094	12	120	8.61	365 x 472 x 215
• Üçlü Anahtar Tek Tuşlu (3+3) 3 Giriş, 3 Çıkış, Modül ve Tuş 1 Gang 3 Pole Switch, Module with Rocker	57 xxx 095	12	120	8.61	365 x 472 x 215
• Üçlü Klima Anahtarı, Modül ve Tuş Cooler Switch, Module With Rocker	57 xxx 084	12	120	9.61	365 x 472 x 215
• İkili Vavien, Modül ve Tuş Double Two-Way Switch, Module With Rocker	57 xxx 026	12	120	10.94	285 x 475 x 275
• Jaluzi anahtar, Modül ve Tuş Shutter Push-Button, Module with Rocker	57 xxx 041	12	120	9.42	365 x 472 x 215
• Tek Tuşlu Jaluzi Anahtarı, Modül ve Tuş One Gang Shutter Push-Button, Module with Rocker	57 xxx 279	12	120	8.94	365 x 472 x 215
• Zil Butonu, Modül ve Tuş Doorbell Switch, Module with Rocker	57 xxx 050	12	120	8.86	365 x 472 x 215
• Etiketli Zil Butonu, Modül ve Tuş Bell Switch with Label, Module with Rocker	57 xxx 010	12	120	8.78	365 x 472 x 215
• Işıklı Zil Butonu 12 V, Modül ve Tuş Bell Switch Illuminated 12V, Module with Rocker	57 xxx 085	12	120	9.08	365 x 472 x 215
• Işıklı Zil Butonu, Modül ve Tuş Bell Switch Illuminated, Module with Rocker	57 xxx 070	12	120	9.08	365 x 472 x 215
• Etiketli Işıklı Zil Butonu 12 V, Modül ve Tuş Bell Switch Illuminated 12V with Label, Module with Rocker	57 xxx 030	12	120	9.08	365 x 472 x 215
• Uyarı Anahtarı, Modül ve Tuş Control Switch 2-Pole, Module with Rocker	57 xxx 071	12	120	8.68	365 x 472 x 215
• Otel Uyarı Ünitesi Komütatörü, Modül ve Tuş Hotel Room Signalling Switch, Module with Rocker	57 xxx 252	12	120	8.85	365 x 472 x 215
• Otel Uyarı Dış Ünitesi, Modül ve Tuş Hotel Room Bell Switch, Module with Rocker	57 xxx 253	12	120	9.01	365 x 472 x 215
• İpli Acil Durum Light, Modül ve Tuş Emergency Switch with Cord, Module with Rocker	57 xxx 128	12	120	8.63	365 x 472 x 215

Ürün Tanımı Product Name	Kod No Code No.	Kutu Adet Piece in Box	Koli Adet Piece in Package	Brüt Ağırlık (kg) Gross Weight (kg)	Koli Ebat (mm) Size of Package (mm)
<b>Priz Grubu / Socket Outlet Group</b>					
Priz, Modül ve Kapak Socket Outlet, Module with Cover Plate	57 xxx 022	12	120	7.54	365 x 472 x 215
Topraklı Priz, Modül ve Kapak Earthed Socket-Outlet, Module with Cover Plate	57 xxx 028	12	120	10.35	365 x 472 x 215
Topraklı Priz Soketli, Modül ve Kapak Earthed Socket-Outlet Screwless, Module with Cover Plate	57 xxx 172	12	120	9.35	365 x 472 x 215
Kapaklı Topraklı Priz, Modül ve Kapak Earthed Socket-Outlet with Lid, Module with Cover Plate	57 xxx 029	12	120	12.05	285 x 475 x 275
Kapaklı Topraklı Priz Soketli, Modül ve Kapak Earthed Socket-Outlet Screwless with Lid, Module with Cover Plate	57 xxx 099	12	120	8.90	285 x 475 x 275
Ups Priz, Modül ve Kapak Socket-Outlet with Earthing Pin, Module with Cover Plate	57 xxx 019	12	120	8.78	365 x 472 x 215
Ups Priz Soketli, Modül ve Kapak Socket-Outlet Screwless with Earthing Pin, Module with Cover Plate	57 xxx 173	12	120	8.79	365 x 472 x 215
Kapaklı Ups Priz, Modül ve Kapak Socket-Outlet with Earthing Pin and Lid, Module with Cover Plate	57 xxx 016	12	120	9.94	285 x 475 x 275
Çocuk Korumalı Priz, Modül ve Kapak Socket-Outlet with Child Protection, Module with Cover Plate	57 xxx 052	12	120	8.86	365 x 472 x 215
Çocuk Korumalı Ups Priz, Modül ve Kapak Socket-Outlet with Earthing Pin and Child Protection, Module with Cover Plate	57 xxx 053	12	120	8.78	365 x 472 x 215
Çocuk Korumalı Ups Priz Soketli, Modül ve Kapak Socket-Outlet Screwless with Earthing Pin and Child Protection, Module with Cover Plate	57 xxx 198	12	120	8.78	365 x 472 x 215
Çocuk Korumalı Topraklı Priz, Modül ve Kapak Earthed Socket-Outlet with Child Protection, Module with Cover Plate	57 xxx 058	12	120	8.78	365 x 472 x 215
Çocuk Korumalı Topraklı Priz Soketli, Modül ve Kapak Earthed Socket-Outlet Screwless with Child Protection, Module with Cover Plate	57 xxx 174	12	120	8.72	365 x 472 x 215
Çocuk Korumalı Kapaklı Topraklı Priz, Modül ve Kapak Earthed Socket-Outlet with Child Protection and Lid, Module with Cover Plate	57 xxx 254	12	120	9.67	365 x 472 x 215
Çocuk Korumalı Kapaklı Topraklı Priz Soketli, Modül ve Kapak Earthed Socket-Outlet Screwless with Child Protection and Lid, Module with Cover Plate	57 xxx 255	12	120	8.90	285 x 475 x 275
İkili Priz, Modül ve Kapak Double Socket Outlet, Module with Cover Plate	57 xxx 017	12	120	9.74	285 x 475 x 275
İkili Ups Priz, Modül ve Kapak Double Socket-Outlet with Earthing Pin, Module with Cover Plate	57 xxx 018	12	120	11.60	335 x 475 x 300
İkili Topraklı Priz, Modül ve Kapak Double Earthed Socket-Outlet, Module with Cover Plate	57 xxx 082	12	120	11.35	335 x 475 x 300

(•) İşaretili ürünlerin soketlileri mevcuttur.

Marked products are available with screwless terminal option.

#### ÖRNEK / SAMPLE

	Ürün Tanımı Product Name	Kod No Code No
Beyaz White	Anahtar One Way Switch	57 001 0 01
	Soketli Anahtar Screwless Terminal Switch	57 001 1 01

Soketli ürünlerde, 3. basamak '0' yerine '1' olacaktır.  
When you order screwless terminals must use '1' instead of '0' at the third digit of the item code.

**2. Satış Şekli - Modül (Tuş / Kapak Takılı) + Çerçeve**2<sup>nd</sup> Sales Option - Module (with Rocker / Cover Plate) and Frame

a) Modül (Tuş / Kapak Takılı) / Module (with Rocker / Cover Plate)

Ürün Tanımı Product Name	Kod No Code No.	Kutu Adet Piece in Box	Koli Adet Piece in Package	Brüt Ağırlık (kg) Gross Weight (kg)	Koli Ebat (mm) Size of Package (mm)
<b>Tv Priz Grubu / Tv Socket Outlet Group</b>					
Tv Anten Prizi Sonlu 4 dB, Modül ve Kapak Antenna Socket End 4 dB Female, Module with Cover Plate	57 xxx 027	12	120	8.01	365 x 472 x 215
Tv Anten Prizi Geçişli 6 dB, Modül ve Kapak Antenna Socket Through 6dB Female, Module with Cover Plate	57 xxx 007	12	120	8.01	365 x 472 x 215
Tv Anten Prizi Sonlu 0.5 dB Metal Kasalı, Modül ve Kapak Antenna Socket End 0.5 dB Metal Case, Module with Cover Plate	57 xxx 087	12	120	8.70	365 x 472 x 215
Tv Anten Prizi Geçişli 11 dB Metal Kasalı Modül ve Kapak * Antenna Socket Through 11 dB Metal Case, Module with Cover Plate	57 xxx 088	12	120	8.70	365 x 472 x 215
Tv Anten Prizi Dirençsiz, Modül ve Kapak Tv Antenna Socket Non-resistance, Module With Cover Plate	57 xxx 142	12	120	7.95	365 x 472 x 215
Uydu Prizi Tekli Geçişli, Modül ve Kapak SAT Antenna Socket Through, Module with Cover Plate	57 xxx 133	12	120	9.37	365 x 472 x 215
Uydu Prizi Tekli Sonlu, Modül ve Kapak SAT Antenna Socket End, Module with Cover Plate	57 xxx 134	12	120	9.47	365 x 472 x 215
Tv-Radyo Prizi Sonlu 1.5 dB, Modül ve Kapak TV-RF Antenna Socket End 1.5 dB, Module with Cover Plate	57 xxx 065	12	120	12.44	365 x 472 x 215
Tv-Radyo Prizi Geçişli 7 dB, Modül ve Kapak ** TV-RF Antenna Socket Through 7 dB, Module with Cover Plate	57 xxx 060	12	120	12.44	365 x 472 x 215
Tv-Radyo-Sat Prizi Sonlu 1.5 dB, Modül ve Kapak TV-RF-SAT Antenna Socket End 1.5 dB Module with Cover Plate	57 xxx 066	12	120	12.38	365 x 472 x 215
Tv-Radyo-Sat Prizi Geçişli 4 dB, Modül ve Kapak TV-RF-SAT Antenna Socket Through 4 dB, Module with Cover Plate	57 xxx 067	12	120	12.50	365 x 472 x 215
Tv-Sat Prizi Sonlu 1 dB, Modül ve Kapak TV-SAT Antenna Socket End 1 dB, Module with Cover Plate	57 xxx 098	12	120	12.74	365 x 472 x 215
Tv-Sat Prizi Geçişli 4 dB, Modül ve Kapak TV-SAT Antenna Socket Through 4 dB, Module with Cover Plate	57 xxx 083	12	120	12.74	365 x 472 x 215
<b>Veri İletim Grubu / Data Transmission Group</b>					
Nümeris Telefon Prizi, Modül ve Kapak Telephone Socket, Module with Cover Plate	57 xxx 014	12	120	7.70	365 x 472 x 215
İkili Nümeris Telefon Prizi, Modül ve Kapak Double Telephone Socket, Module with Cover Plate	57 xxx 034	12	120	7.72	365 x 472 x 215
İkili Data Prizi 1 Ad. Cat 5, Modül ve Kapak Double Data Socket-Outlet (1xCat 5), Module with Cover Plate	57 xxx 035	12	120	7.62	285 x 475 x 275
İkili Data Prizi 2 Ad. Cat 5, Modül ve Kapak Double Data Socket-Outlet (2xCat 5), Module with Cover Plate	57 xxx 036	12	120	8.20	285 x 475 x 275
İkili Data Prizi Cat 5 + Nümeris, Modül ve Kapak Data Socket-Outlet (Cat5+Telephone Socket), Module with Cover Plate	57 xxx 037	12	120	8.77	285 x 475 x 275
İkili Data Priz Boş, Modül ve Kapak Data Socket-Outlet (empty), Module with Cover Plate	57 xxx 038	12	120	7.62	285 x 475 x 275
Müzik Yayın Priz Hi-Fi, Modül ve Kapak Loudspeaker - connection, 1 gang, Module with Cover Plate	57 xxx 449	12	120	7.49	365 x 472 x 215

Ürün Tanımı Product Name	Kod No Code No.	Kutu Adet Piece in Box	Koli Adet Piece in Package	Brüt Ağırlık (kg) Gross Weight (kg)	Koli Ebat (mm) Size of Package (mm)
<b>Elektronik Grubu / Electronic Group</b>					
Dimmer 60-600W, Modül ve Kapak Dimmer 60-600W, Module with Cover Plate	57 xxx 011	12	120	10.60	335 x 475 x 300
Dimmer (Şebeke Filtreli) 60-600W, Modül ve Kapak Dimmer Coil Filtered, Module with Cover Plate	57 xxx 031	12	120	16.05	335 x 475 x 300
Dimmer 60-1000W, Modül ve Kapak Dimmer 60-1000W, Module with Cover Plate	57 xxx 093	12	120	10.57	335 x 475 x 300
Uzaktan Kumandalı Dimmer (Şebeke Filtreli) 60-300W, Modül ve Kapak / Remote Controlled Dimmer(IR) Coil Filtered, Module with Cover Plate	57 xxx 045	12	120	15.37	335 x 475 x 300
Bölgesel Ses Ayarı Paneli (Bap) 10W, Modül ve Kapak Audio Switch 10 W, Module with Cover Plate	57 xxx 086	6	60	4.59	315 x 420 x 195
Acil Durum Lambası, Modül ve Kapak Emergency-Light, Module with Cover Plate	57 xxx 055	6	60	3.20	315 x 420 x 195
Uyarı Zili, Modül ve Kapak / Bell, Module with Cover Plate	57 xxx 056	6	60	2.57	315 x 420 x 195
Gecikmeli Energy Saver (Röle Hariç), Modül ve Kapak Delayed Energy Saver (without Relay), Module with Cover Plate	57 xxx 046	12	120	8.95	365 x 472 x 215
Energy Saver (Röle Hariç), Modül ve Kapak Energy Saver (without Relay), Module with Cover Plate	57 xxx 183	12	120	9.81	355 x 435 x 210
Elektro Manyetik Energy Saver, Modül ve Kapak Electro-Magnetic Energy Saver, Module with Cover Plate	57 xxx 301	12	120	7.29	365 x 472 x 215
Radio Frekanslı Energy Saver, Modül ve Kapak Radio Frequency Energy saver, Module with Cover Plate	57 xxx 302	12	120	7.43	365 x 472 x 215
Şok Korumalı Topraklı Priz, Modül ve Kapak Surge-Protective Socket-Outlet with Child Protection, Module with Cover Plate	57 xxx 139K	5	30	3.70	190 x 290 x 272

(\*) 14 dB ve 18 dB versiyonları mevcuttur. / 14 dB ve 18 dB versions are available.

(\*\*) 10 - 12 - 15 - 20 dB versiyonları mevcuttur. / 10 - 12 - 15 - 20 dB versions are available.

## b) Çerçeveler / Frames

Ürün Tanımı Product Name	Kod No Code No.	Kutu Adet Piece in Box	Koli Adet Piece in Package	Brüt Ağırlık (kg) Gross Weight (kg)	Koli Ebat (mm) Size of Package (mm)
Tekli Çerçeve / Frame	56 xxx 701	12	120	3.22	255 x 500 x 155
İkili Yatay Çerçeve / Double Horizontal Frame	56 xxx 702	25	250	9.52	390 x 500 x 275
Üçlü Yatay Çerçeve / Triple Horizontal Frame	56 xxx 703	20	200	10.66	420 x 510 x 290
Dörtlü Yatay Çerçeve / Quartet Horizontal Frame	56 xxx 704	25	250	17.30	525 x 490 x 335
Beşli Yatay Çerçeve / Fiftet Horizontal Frame	56 xxx 705	5	60	5.25	210 x 370 x 345
Altılı Yatay Çerçeve / Sixtet Horizontal Frame	56 xxx 706	5	60	6.06	350 x 440 x 210
İkili Dikey Çerçeve / Double Vertical Frame	56 xxx 707	25	250	4.69	385 x 495 x 270
Üçlü Dikey Çerçeve / Triple Vertical Frame	56 xxx 708	20	200	9.31	415 x 505 x 280
İkili Priz Çerçeve / Double Socket Outlet Frame	56 xxx 710	12	120	3.93	315 x 420 x 195

Pastel renkli çerçeveler için ürün kodlarında 'xxx' olan bölüme aşağıdaki tablodan renk kodlarını ekleyiniz.  
Please specify your choice of pastel colors by applying below color codes into the 'xxx' marked space.

Renkler / Colors	Kod No Code No	Renkler / Colors	Kod No Code No
Sarı / Yellow	074	Mavi / Blue	092
Lila / Lilac	078	Rose / Rose	093
Magenta / Magenta	085	Turuncu / Orange	094
Yeşil / Green	091	Açık Lila / Lilac	095

Ürün kodlarında 'xxx' olan bölüme aşağıdaki tablodan renk ekleyiniz.

Please specify your choice of color by applying below color codes into the 'xxx' marked space.

Renkler / Colors	Kod No Code No	Renkler / Colors	Kod No Code No
Beyaz / White	xxx	İnci / Pearl	xxx
Krem / Beige	001	Natural Meşe / Natural Oak	100
Metalik Gümüş / Metallic Silver	010	Natural Ceviz / Natural Walnut	101
Dore / Dore	065	Natural Kiraz / Natural Cherry	102
Yeşil / Green	057	Natural Çam / Natural Pine	103
Füme / Fume	052		105
	050		

**Not:** Tekli çerçeveler için natural renk seçenekleri 1. ve 3. satış şekillerinde uygulanmaktadır.  
**Notes:** Natural color choices for single frames are applied as shown in sales figures 1 and 3.

### 3. Satış Şekli - Modül + Tuş / Kapak ve Çerçeve

3<sup>rd</sup> Sales Option - Module and Rocker / Cover Plate - Frame

#### a) Modül / Module

Ürün Tanımı Product Name	Kod No Code No.	Kutu Adet Piece in Box	Koli Adet Piece in Package	Brüt Ağırlık (kg) Gross Weight (kg)	Koli Ebat (mm) Size of Package (mm)
<b>Anahtar Grubu / Switch Group</b>					
• Anahtar Modül / One Way Switch Module	44 000 001	12	120	7.41	365 x 472 x 215
• Işıklı Anahtar Modül / One Way Switch Illuminated Module	44 000 021	12	120	7.65	365 x 472 x 215
• Komütatör Modül / Two-Circuit Switch Module	44 000 003	12	120	7.80	365 x 472 x 215
• Işıklı Komütatör Modül / Two-Circuit Switch Illuminated Module	44 000 023	12	120	8.07	365 x 472 x 215
• Light Modül / Light Switch Module	44 000 004	12	120	7.41	365 x 472 x 215
• Işıklı Light Modül / Light Switch Illuminated Module	44 000 024	12	120	8.00	365 x 472 x 215
• Vavien Modül / Two-Way Switch Module	44 000 005	12	120	7.70	365 x 472 x 215
• Işıklı Vavien Modül Two-Way Switch Illuminated Module	44 000 025	12	120	8.04	365 x 472 x 215
• Deviatör (Ara Vavien) Modül / Intermediate Switch Module	44 000 020	12	120	8.06	365 x 472 x 215
• Işıklı Deviatör (Ara Vavien) Modül Intermediate Switch Illuminated Module	44 000 040	12	120	8.32	365 x 472 x 215
• Üçlü Anahtar 3 Tuşlu Modül 3 Circuit Switch Module	43 000 091	12	120	8.23	365 x 472 x 215
• Üçlü Anahtar Tek Tuşlu Modül 3 Gang 3 Pole Switch Module	43 000 092	12	120	8.44	365 x 472 x 215
• Üçlü Klima Anahtarı Modül / Cooler Switch Module	43 000 084	12	120	7.78	365 x 472 x 215
• İkili Vavien Modül Double Two-Way Switch Module	44 000 026	12	120	9.02	365 x 472 x 215
• Jaluzi Anahtar Modül / Shutter Push-Button Module	44 000 041	12	120	8.07	365 x 472 x 215
• Tek Tuşlu Jaluzi Anahtarı Modül One Gang Shutter Push-Button Module	44 000 279	12	120	7.70	365 x 472 x 215
• Zil Butonu Modül / Bell Switch Module	44 000 050	12	120	7.62	365 x 472 x 215
• Işıklı Zil Butonu 12 V Modül Bell Switch Illuminated 12V Module	44 000 085	12	120	7.86	365 x 472 x 215
• Işıklı Zil Butonu Modül Bell Switch Illuminated Module	44 000 070	12	120	7.86	365 x 472 x 215
• Uyarı Anahtarı Modül / Control Switch 2-Pole Module	44 000 071	12	120	7.44	365 x 472 x 215
• Otel Uyarı Ünitesi Komütatörü Modül Hotel Room Signalling Switch Module	44 000 252	12	120	7.80	365 x 472 x 215
• Otel Uyarı Dış Ünitesi Modül Hotel Room Bell Switch Module	43 000 253	12	120	7.96	365 x 472 x 215
• İpli Acil Durum Light Modül Emergency Switch with Cord Module	44 000 128	12	120	7.42	365 x 472 x 215
<b>Priz Grubu / Socket Outlet Group</b>					
• Priz Modül / Socket Outlet Module	43 000 022	12	120	6.31	365 x 472 x 215
• Topraklı Priz Modül / Earthed Socket-Outlet Module	43 000 028	12	120	7.20	365 x 472 x 215
• Topraklı Priz Soketli Modül Earthed Socket-Outlet Screwless Module	43 000 172	12	120	7.58	365 x 472 x 215
• Ups Priz Modül / Socket-Outlet with Earthing Pin Module	43 000 019	12	120	7.36	365 x 472 x 215
• Ups Priz Soketli Modül Socket-Outlet Screwless with Earthing Pin Module	43 000 173	12	120	7.13	365 x 472 x 215
• İkili Priz Modül / Double Socket Outlet Module	43 000 017	12	120	7.35	365 x 472 x 215
• İkili Ups Priz Modül Double Socket-Outlet with Earthing Pin Module	43 000 018	12	120	8.06	335 x 475 x 300
• İkili Topraklı Priz Modül Double Earthed Socket-Outlet Module	43 000 082	12	120	8.50	285 x 475 x 275

(\*) İşaretili ürünlerin soketli versiyonları mevcuttur. / Marked products are available with screwless terminal option.

(\*) 14 dB ve 18 dB versiyonları mevcuttur. / 14 dB ve 18 dB versions are available.

(\*\*) 10 - 12 - 15 - 20 dB versiyonları mevcuttur. / 10 - 12 - 15 - 20 dB versions are available.

#### ÖRNEK / SAMPLE

	Ürün Tanımı Product Name	Kod No Code No
Beyaz White	Anahtar One Way Switch	56 001 0 01
	Soketli Anahtar Screwless Terminal Switch	56 001 1 01

Soketli ürünlerde, 3. basamak '0' yerine '1' olacaktır.

When you order screwless terminals must use '1' instead of '0' at the third digit of the item code.

Ürün Tanımı Product Name	Kod No Code No.	Kutu Adet Piece in Box	Koli Adet Piece in Package	Brüt Ağırlık (kg) Gross Weight (kg)	Koli Ebat (mm) Size of Package (mm)
<b>Tv Priz Grubu / Tv Socket Outlet Group</b>					
Tv Anten Prizi Sonlu 4 dB Modül Antenna Socket End 4 dB Female Module	43 000 027	12	120	7.59	365 x 472 x 215
Tv Anten Prizi Geçişli 6 dB Modül Antenna Socket Through 6 dB Female Module	43 000 007	12	120	6.81	365 x 472 x 215
Tv Anten Prizi Sonlu Metal Kasalı 0.5 dB Modül Antenna Socket End 0.5 dB Metal Case Module	43 000 087	12	120	6.81	365 x 472 x 215
Tv Anten Prizi Geçişli Metal Kasalı 11 dB Modül * Antenna Socket Through 11 dB Metal Case Module	43 000 088	12	120	6.81	365 x 472 x 215
Tv Anten Prizi Dirençsiz Modül Tv Antenna Socket Non-resistance Module	43 000 142	12	120	7.36	365 x 472 x 215
Uydu Prizi Tekli Geçişli Modül SAT Antenna Socket Through Module	43 000 133	12	120	8.20	365 x 472 x 215
Uydu Prizi Tekli Sonlu Modül SAT Antenna Socket End Module	43 000 134	12	120	8.75	365 x 472 x 215
Tv-Radyo Prizi Sonlu 1.5 dB Modül TV-RF Antenna Socket End 1.5 dB Module	43 000 065	12	120	10.88	365 x 472 x 215
Tv-Radyo Prizi Geçişli 7 dB Modül ** TV-RF Antenna Socket Through 7 dB Module	43 000 060	12	120	11.19	365 x 472 x 215
Tv-Radyo-Sat Prizi Sonlu 1.5 dB Modül TV-RF-SAT Antenna Socket End 1.5 dB Module	43 000 066	12	120	11.34	365 x 472 x 215
Tv-Radyo-Sat Prizi Geçişli 4 dB Modül TV-RF-SAT Antenna Socket Through 4dB Module	43 000 067	12	120	11.23	365 x 472 x 215
Tv-Sat Prizi Sonlu 1.5 dB Modül TV-SAT Antenna Socket End 1.5 dB Module	43 000 098	12	120	11.25	365 x 472 x 215
Tv-Sat Prizi Geçişli 4 dB Modül TV-SAT Antenna Socket Through 4 dB Module	43 000 083	12	120	11.46	365 x 472 x 215
<b>Veri İletim Grubu / Data Transmission</b>					
Nümeris Telefon Prizi Modül / Telephone Socket Module	43 000 014	12	120	6.34	365 x 472 x 215
İkili Nümeris Telefon Prizi Modül Double Telephone Socket Module	43 000 034	12	120	7.42	365 x 472 x 215
İkili Data Prizi 1 Ad. Cat 5 Modül Double Data Socket-Outlet (1xCat5) Module	43 000 035	12	120	6.69	285 x 475 x 275
İkili Data Prizi 2 Ad. Cat 5 Modül Double Data Socket-Outlet (2xCat5) Module	43 000 036	12	120	7.73	285 x 475 x 275
İkili Data Prizi Cat 5 + Nümeris Modül Data Socket-Outlet (Cat5+Telephone Socket) Module	43 000 037	12	120	7.26	285 x 475 x 275
İkili Data Priz Boş Modül / Data Socket-Outlet (empty) Module	43 000 038	12	120	6.75	285 x 475 x 275
<b>Elektronik Grubu / Electronic Group</b>					
Dimmer 60-600W Modül / Dimmer 60-600W Module	43 000 011	12	120	13.04	335 x 475 x 300
Dimmer (Şebeke Filtreli) 60-600W Modül Dimmer Coil Filtered Module	43 000 031	12	120	14.36	335 x 475 x 300
Dimmer 60-1000W Modül / Dimmer 60-1000W Module	43 000 093	12	120	8.88	335 x 475 x 300
Uzaktan Kumandalı Dimmer (Şebeke Filtreli) 60-300W Modül Remote Controlled Dimmer(IR) Coil Filtered Module	43 000 045	12	120	14.22	335 x 475 x 300
Bölgesel Ses Ayarı Paneli (Bap) 10W Modül Audio Switch 10 W Module	43 000 086	12	120	7.50	335 x 475 x 300
Acil Durum Lambası Modül / Emergency-Light Module	43 000 055	12	120	10.86	355 x 435 x 210
Uyarı Zili Modül / Bell Module	43 000 056	12	120	8.46	365 x 472 x 215
Gecikmeli Energy Saver (Röle Hariç) Modül Delayed Energy Saver (without Relay) Module	43 000 046	12	120	9.37	365 x 472 x 215
Energy Saver (Röle Hariç) Modül Energy Saver (without Relay) Module	44 000 183	12	120	7.72	365 x 472 x 215
Elektro Manyetik Energy Saver Modül Electro-Magnetic Energy Saver Module	43 000 301	12	120	6.32	365 x 472 x 215
Radyo Frekanslı Energy Saver Modül Radio Frequency Energy Saver Module	43 000 302	12	120	6.46	365 x 472 x 215
• Şok Korumalı Topraklı Priz Modül Surge-Protective Socket-Outlet with Child Protection Module	43 000 139K	5	30	3.02	190 x 290 x 272

**3. Satış Şekli - Modül + Tuş / Kapak ve Çerçeve****3<sup>rd</sup> Sales Option - Module and Rocker / Cover Plate - Frame****b) Tuş / Kapak Çerçeve**

Rocker / Cover Plate - Frame

Ürün Tanımı Product Name	Kod No Code No.	Kutu Adet Piece in Box	Koli Adet Piece in Package	Brüt Ağırlık (kg) Gross Weight (kg)	Koli Ebat (mm) Size of Package (mm)
<b>Anahtar Grubu / Switch Group</b>					
Anahtar Tuş ve Çerçeve One Way Switch Rocker and Frame	56 xxx 711	12	120	4.56	355 x 435 x 210
Işıklı Anahtar Tuş ve Çerçeve One Way Switch Illuminated Rocker and Frame	56 xxx 717	12	120	4.54	355 x 435 x 210
Komütatör Tuş ve Çerçeve Two-Circuit Switch Rocker and Frame	56 xxx 723	12	120	4.67	355 x 435 x 210
Işıklı Komütatör Tuş ve Çerçeve Two-Circuit Switch Illuminated Rocker and Frame	56 xxx 726	12	120	4.61	355 x 435 x 210
Light Tuş ve Çerçeve / Light Switch Rocker and Frame	56 xxx 713	12	120	4.54	355 x 435 x 210
Işıklı Light Tuş ve Çerçeve Light Switch Illuminated Rocker and Frame	56 xxx 719	12	120	4.54	355 x 435 x 210
Vavien Tuş ve Çerçeve / Two-Way Switch Rocker and Frame	56 xxx 715	12	120	4.56	355 x 435 x 210
Işıklı Vavien Tuş ve Çerçeve Two-Way Switch Illuminated Rocker and Frame	56 xxx 721	12	120	4.56	355 x 435 x 210
Kapı Otomatığı Tuş ve Çerçeve Door Switch Rocker and Frame	56 xxx 714	12	120	4.56	355 x 435 x 210
Işıklı Kapı Otomatığı Tuş ve Çerçeve Door Switch Illuminated Rocker and Frame	56 xxx 720	12	120	4.54	355 x 435 x 210
Üçlü Anahtar 3 Tuşlu Tuş ve Çerçeve 3 Circuit Switch Rocker and Frame	56 xxx 718	12	120	4.70	355 x 435 x 210
Üçlü Anahtar Tek Tuşlu Tuş ve Çerçeve 1 Gang 3 Pole Switch Rocker and Frame	56 xxx 728	12	120	4.90	355 x 435 x 210
Üçlü Klima Anahtarı Tuş ve Çerçeve Cooler Switch Rocker and Frame	56 xxx 764	12	120	4.70	355 x 435 x 210
İkili Vavien Tuş ve Çerçeve Double Two-Way Switch Rocker and Frame	56 xxx 724	12	120	4.67	355 x 435 x 210
Jaluzi Anahtar Tuş ve Çerçeve Shutter Push-Button Rocker and Frame	56 xxx 725	12	120	4.67	355 x 435 x 210
Tek Tuşlu Jaluzi Anahtarı Tuş ve Çerçeve One Gang Shutter Push-Button Rocker and Frame	56 xxx 772	12	120	4.56	355 x 435 x 210
Zil Butonu Tuş ve Çerçeve / Bell Switch	56 xxx 716	12	120	4.56	355 x 435 x 210
Etiketli Zil Butonu Tuş ve Çerçeve Bell Switch with Label Rocker and Frame	56 xxx 722	12	120	4.57	355 x 435 x 210
Işıklı Zil Butonu Tuş ve Çerçeve Bell Switch Illuminated Rocker and Frame	56 xxx 729	12	120	4.54	355 x 435 x 210
Uyarı Anahtarı Tuş ve Çerçeve Control Switch 2-Pole Rocker and Frame	56 xxx 712	12	120	4.54	355 x 435 x 210
Otel Uyarı Ünitesi Komütatörü Tuş ve Çerçeve Hotel Room Signalling Switch Rocker and Frame	56 xxx 757	12	120	4.61	355 x 435 x 210
Otel Uyarı Dış Ünitesi Tuş ve Çerçeve Hotel Room Bell Switch Rocker and Frame	56 xxx 770	12	120	4.61	355 x 435 x 210
İpli Acil Durum Light Tuş ve Çerçeve Emergency Switch with Cord Rocker and Frame	56 xxx 758	12	120	4.54	355 x 435 x 210

Ürün kodlarında 'xxx' olan bölüme aşağıdaki tablodan renk ekleyiniz.  
Please specify your choice of color by applying below color codes into the 'xxx' marked space.

Renkler / Colors	Kod No Code No	Renkler / Colors	Kod No Code No
	xxx		xxx
Beyaz / White	001	İnci / Pearl	100
Krem / Beige	010	Natural Meşe / Natural Oak	101
Metalik Gümüş / Metallic Silver	065	Natural Ceviz / Natural Walnut	102
Dore / Dore	057	Natural Kiraz / Natural Cherry	103
Yeşil / Green	052	Natural Çam / Natural Pine	105
Füme / Fume	050		



Ürün Tanımı Product Name	Kod No Code No.	Kutu Adet Piece in Box	Koli Adet Piece in Package	Brüt Ağırlık (kg) Gross Weight (kg)	Koli Ebat (mm) Size of Package (mm)
<b>Priz Grubu / Socket Outlet Group</b>					
Priz Kapak ve Çerçeve Socket Outlet Cover Plate and Frame	56 xxx 732	12	120	4.50	355 x 435 x 210
Topraklı Priz Kapak ve Çerçeve Earthed Socket-Outlet Cover Plate and Frame	56 xxx 733	12	120	4.84	355 x 435 x 210
Kapaklı Topraklı Priz Kapak ve Çerçeve Earthed Socket-Outlet with Lid Cover Plate and Frame	56 xxx 738	12	120	5.32	355 x 435 x 210
Ups Priz Kapak ve Çerçeve Socket-Outlet with Earthing Pin Cover Plate and Frame	56 xxx 734	12	120	4.74	355 x 435 x 210
Kapaklı Ups Priz Kapak ve Çerçeve Socket-Outlet with Earthing Pin and Lid Cover Plate and Frame	56 xxx 739	12	120	5.59	355 x 435 x 210
Çocuk Korumalı Priz Kapak ve Çerçeve Socket-Outlet with Child Protection Cover Plate and Frame	56 xxx 735	12	120	4.68	355 x 435 x 210
Çocuk Korumalı Topraklı Priz Kapak ve Çerçeve Earthed Socket-Outlet with Child Protection Cover Plate and Frame	56 xxx 736	12	120	4.70	355 x 435 x 210
Çocuk Korumalı Ups Priz Kapak ve Çerçeve / Socket-Outlet with Earthing Pin and Child Protection Cover Plate and Frame	56 xxx 737	12	120	4.98	355 x 435 x 210
Çocuk Korumalı Kapaklı Topraklı Priz Kapak ve Çerçeve Earthed Socket-Outlet with Child Protection and Lid Cover Plate and Frame	56 xxx 771	12	120	5.32	355 x 435 x 210
İkili Priz Kapak ve Çerçeve Double Socket Outlet Cover Plate and Frame	56 xxx 751	12	120	7.07	180 x 450 x 270
İkili Ups Priz Kapak ve Çerçeve Double Socket-Outlet with Earthing Pin Cover Plate and Frame	56 xxx 752	12	120	4.74	355 x 435 x 210
İkili Topraklı Priz Kapak ve Çerçeve Double Earthed Socket-Outlet Cover Plate and Frame	56 xxx 753	12	120	7.38	285 x 475 x 275
<b>Tv Priz Grubu / Tv Socket Outlet Group</b>					
Tv Anten Kapak ve Çerçeve Antenna Socket Cover Plate and Frame	56 xxx 742	12	120	4.51	355 x 435 x 210
Uydu Prizi Tekli Kapak ve Çerçeve SAT Antenna Socket Cover Plate and Frame	56 xxx 742	12	120	4.51	355 x 435 x 210
Tv-Radyo Kapak ve Çerçeve TV-RF Antenna Socket Cover Plate and Frame	56 xxx 743	12	120	4.56	355 x 435 x 210
Tv-Radyo-Sat Kapak ve Çerçeve TV-RF-SAT Antenna Socket Cover Plate and Frame	56 xxx 744	12	120	4.54	355 x 435 x 210
<b>Veri İletim Grubu / Data Transmission Group</b>					
Nümeris Kapak ve Çerçeve Telephone Socket Cover Plate and Frame	56 xxx 745	12	120	4.60	355 x 435 x 210
İkili Nümeris 1 Ad. Cat 5 + Boş Kapak ve Çerçeve Double Telephone Socket (Cat5 + empty) Cover Plate and Frame	56 xxx 747	12	120	4.34	355 x 435 x 210
İkili Nümeris Kapak ve Çerçeve Double Telephone Socket Cover Plate and Frame	56 xxx 746	12	120	4.33	355 x 435 x 210
<b>Elektronik Grubu / Electronic Group</b>					
Dimmer Kapak ve Çerçeve Dimmer Cover Plate and Frame	56 xxx 750	12	120	5.02	355 x 435 x 210
Uzaktan Kumandalı Dimmer (Şebeke Filtreli) Kapak ve Çerçeve Remote Controlled Dimmer (IR) Coil Filtered Cover Plate and Frame	56 xxx 730	12	120	5.06	355 x 435 x 210
Bölgesel Ses Ayarı Paneli (Bap) Kapak ve Çerçeve Audio Switch 10 W Cover Plate and Frame	56 xxx 731	6	60	2.96	225 x 490 x 130
Acil Durum Lambası Kapak ve Çerçeve Emergency-Light Cover Plate and Frame	56 xxx 761	6	60	2.86	225 x 490 x 130
Uyarı Zili Kapak ve Çerçeve / Bell Cover Plate and Frame	56 xxx 762	6	60	2.58	225 x 490 x 130
Energy Saver Kapak ve Çerçeve Energy Saver Cover Plate and Frame	56 xxx 755	12	120	4.75	355 x 435 x 210
Şok Korumalı Topraklı Priz Kapak ve Çerçeve Surge-Protective Socket-Outlet with Child Protection Cover Plate and Frame	56 xxx 765	12	120	13.43	335 x 475 x 300

#### 4. Satış Şekli - Modül + Tuş / Kapak + Çerçeve

#### 4<sup>th</sup> Sales Option - Module and Rocker / Cover Plate and Frame

##### a) Modül / Module

Ürün Tanımı Product Name	Kod No Code No.	Kutu Adet Piece in Box	Koli Adet Piece in Package	Brüt Ağırlık (kg) Gross Weight (kg)	Koli Ebat (mm) Size of Package (mm)
<b>Anahtar Grubu / Switch Group</b>					
• Anahtar Modül / One Way Switch Module	44 000 001	12	120	7.41	365 x 472 x 215
• Işıklı Anahtar Modül / One Way Switch Illuminated Module	44 000 021	12	120	7.65	365 x 472 x 215
• Komütatör Modül / Two-Circuit Switch Module	44 000 003	12	120	7.80	365 x 472 x 215
• Işıklı Komütatör Modül / Two-Circuit Switch Illuminated Module	44 000 023	12	120	8.07	365 x 472 x 215
• Light Modül / Light Switch Module	44 000 004	12	120	7.41	365 x 472 x 215
• Işıklı Light Modül / Light Switch Illuminated Module	44 000 024	12	120	8.00	365 x 472 x 215
• Vavien Modül / Two-Way Switch Module	44 000 005	12	120	7.70	365 x 472 x 215
• Işıklı Vavien Modül / Two-Way Switch Illuminated Module	44 000 025	12	120	8.04	365 x 472 x 215
• Deviatör (Ara Vavien) Modül / Intermediate Switch Module	44 000 020	12	120	8.06	365 x 472 x 215
• Işıklı Deviatör (Ara Vavien) Modül	44 000 040	12	120	8.32	365 x 472 x 215
• Intermediate Switch Illuminated Module					
• Üçlü Anahtar 3 Tuşlu Modül 3 Circuit Switch Module	43 000 091	12	120	8.23	365 x 472 x 215
• Üçlü Anahtar Tek Tuşlu Modül 3 Gang 3 Pole Switch Module	43 000 092	12	120	8.44	365 x 472 x 215
• Üçlü Klima Anahtarı Modül / Cooler Switch Module	43 000 084	12	120	7.78	365 x 472 x 215
• İkili Vavien Modül Double Two-Way Switch Module	44 000 026	12	120	9.02	365 x 472 x 215
• Jaluzi Anahtar Modül / Shutter Push-Button Module	44 000 041	12	120	8.07	365 x 472 x 215
• Tek Tuşlu Jaluzi Anahtarı Modül One Gang Shutter Push-Button Module	44 000 279	12	120	7.70	365 x 472 x 215
• Zil Butonu Modül / Bell Switch Module	44 000 050	12	120	7.62	365 x 472 x 215
• Işıklı Zil Butonu 12 V Modül Bell Switch Illuminated 12V Module	44 000 085	12	120	7.86	365 x 472 x 215
• Işıklı Zil Butonu Modül Bell Switch Illuminated Module	44 000 070	12	120	7.86	365 x 472 x 215
• Uyarı Anahtarı Modül / Control Switch 2-Pole Module	44 000 071	12	120	7.44	365 x 472 x 215
• Otel Uyarı Ünitesi Komütatörü Modül Hotel Room Signalling Switch Module	44 000 252	12	120	7.80	365 x 472 x 215
• Otel Uyarı Dış Ünitesi Modül Hotel Room Bell Switch Module	43 000 253	12	120	7.96	365 x 472 x 215
• İpli Acil Durum Light Modül Emergency Switch with Cord Module	44 000 128	12	120	7.42	365 x 472 x 215

##### Priz Grubu / Socket Outlet Group

Priz Modül / Socket Outlet Module	43 000 022	12	120	6.31	365 x 472 x 215
Topraklı Priz Modül / Earthed Socket-Outlet Module	43 000 028	12	120	7.20	365 x 472 x 215
Topraklı Priz Soketli Modül Earthed Socket-Outlet Screwless Module	43 000 172	12	120	7.58	365 x 472 x 215
Ups Priz Modül / Socket-Outlet with Earthing Pin Module	43 000 019	12	120	7.36	365 x 472 x 215
Ups Priz Soketli Modül Socket-Outlet Screwless with Earthing Pin Module	43 000 173	12	120	7.13	365 x 472 x 215
İkili Priz Modül / Double Socket Outlet Module	43 000 017	12	120	7.35	365 x 472 x 215
İkili Ups Priz Modül Double Socket-Outlet with Earthing Pin Module	43 000 018	12	120	8.06	335 x 475 x 300
İkili Topraklı Priz Modül Double Earthed Socket-Outlet Module	43 000 082	12	120	8.50	285 x 475 x 275

(•) İşaretili ürünlerin soketli versiyonları mevcuttur. / Marked products are available with screwless terminal option.

(\*) 14 dB ve 18 dB versiyonları mevcuttur. / 14 dB ve 18 dB versions are available.

(\*\*) 10 - 12 - 15 - 20 dB versiyonları mevcuttur. / 10 - 12 - 15 - 20 dB versions are available.

##### ÖRNEK / SAMPLE

	Ürün Tanımı Product Name	Kod No Code No
Beyaz White	Anahtar One Way Switch	56 001 0 01
	Soketli Anahtar Screwless Terminal Switch	56 001 1 01

Soketli ürünlerde, 3. basamak '0' yerine '1' olacaktır.

When you order screwless terminals must use '1' instead of '0' at the third digit of the item code.

Ürün Tanımı Product Name	Kod No Code No.	Kutu Adet Piece in Box	Koli Adet Piece in Package	Brüt Ağırlık (kg) Gross Weight (kg)	Koli Ebat (mm) Size of Package (mm)
<b>Tv Priz Grubu / Tv Socket Outlet Group</b>					
Tv Anten Prizi Sonlu 4 dB Modül Antenna Socket End 4 dB Female Module	43 000 027	12	120	7.59	365 x 472 x 215
Tv Anten Prizi Geçişli 6 dB Modül Antenna Socket Through 6 dB Female Module	43 000 007	12	120	6.81	365 x 472 x 215
Tv Anten Prizi Sonlu Metal Kasalı 0.5 dB Modül Antenna Socket End 0.5 dB Metal Case Module	43 000 087	12	120	6.81	365 x 472 x 215
Tv Anten Prizi Geçişli Metal Kasalı 11 dB Modül * Antenna Socket Through 11 dB Metal Case Module	43 000 088	12	120	6.81	365 x 472 x 215
Tv Anten Prizi Dirençsiz Modül Tv Antenna Socket Non-resistance Module	43 000 142	12	120	7.36	365 x 472 x 215
Uydu Prizi Tekli Geçişli Modül SAT Antenna Socket Through Module	43 000 133	12	120	8.20	365 x 472 x 215
Uydu Prizi Tekli Sonlu Modül SAT Antenna Socket End Module	43 000 134	12	120	8.75	365 x 472 x 215
Tv-Radyo Prizi Sonlu 1.5 dB Modül TV-RF Antenna Socket End 1.5 dB Module	43 000 065	12	120	10.88	365 x 472 x 215
Tv-Radyo Prizi Geçişli 7 dB Modül ** TV-RF Antenna Socket Through 7 dB Module	43 000 060	12	120	11.19	365 x 472 x 215
Tv-Radyo-Sat Prizi Sonlu 1.5 dB Modül TV-RF-SAT Antenna Socket End 1.5 dB Module	43 000 066	12	120	11.34	365 x 472 x 215
Tv-Radyo-Sat Prizi Geçişli 4 dB Modül TV-RF-SAT Antenna Socket Through 4 dB Module	43 000 067	12	120	11.23	365 x 472 x 215
Tv-Sat Prizi Sonlu 1.5 dB Modül TV-SAT Antenna Socket End 1.5 dB Module	43 000 098	12	120	11.25	365 x 472 x 215
Tv-Sat Prizi Geçişli 4 dB Modül TV-SAT Antenna Socket Through 4 dB Module	43 000 083	12	120	11.46	365 x 472 x 215
<b>Veri İletim Grubu / Data Transmission Group</b>					
Nümeris Telefon Prizi Modül / Telephone Socket Module	43 000 014	12	120	6.34	365 x 472 x 215
İkili Nümeris Telefon Prizi Modül Double Telephone Socket Module	43 000 034	12	120	7.42	365 x 472 x 215
İkili Data Prizi 1 Ad. Cat 5 Modül Double Data Socket-Outlet (1xCat5) Module	43 000 035	12	120	6.69	285 x 475 x 275
İkili Data Prizi 2 Ad. Cat 5 Modül Double Data Socket-Outlet (2xCat5) Module	43 000 036	12	120	7.73	285 x 475 x 275
İkili Data Prizi Cat 5 + Nümeris Modül Data Socket-Outlet (Cat5+Telephone Socket) Module	43 000 037	12	120	7.26	285 x 475 x 275
İkili Data Priz Boş Modül / Data Socket-Outlet (empty) Module	43 000 038	12	120	6.75	285 x 475 x 275
<b>Elektronik Grubu / Electronic Group</b>					
Dimmer 60-600W Modül / Dimmer 60-600W Module	43 000 011	12	120	13.04	335 x 475 x 300
Dimmer (Şebeke Filtreli) 60-600W Modül Dimmer Coil Filtered Module	43 000 031	12	120	14.36	335 x 475 x 300
Dimmer 60-1000W Modül / Dimmer 60-1000W Switch	43 000 093	12	120	8.88	335 x 475 x 300
Uzaktan Kumandalı Dimmer (Şebeke Filtreli) 60-300W Modül / Remote Controlled Dimmer(IR) Coil Filtered Module	43 000 045	12	120	14.22	335 x 475 x 300
Bölgesel Ses Ayarı Paneli (Bap) 10W Modül Audio Switch 10 W Module	43 000 086	12	120	7.50	335 x 475 x 300
Acil Durum Lambası Modül / Emergency-Light Module	43 000 055	12	120	10.86	355 x 435 x 210
Uyarı Zili Modül / Bell Module	43 000 056	12	120	8.46	365 x 472 x 215
Gecikmeli Energy Saver (Röle Hariç) Modül Delayed Energy Saver (without Relay) Module	43 000 046	12	120	9.37	365 x 472 x 215
Energy Saver (Röle Hariç) Modül Energy Saver (without Relay) Module	43 000 183	12	120	7.72	365 x 472 x 215
Elektro Manyetik Energy Saver Modül Electro-Magnetic Energy Saver Module	43 000 301	12	120	6.32	365 x 472 x 215
Radyo Frekanslı Energy Saver Modül Radio Frequency Energy Saver Module	43 000 302	12	120	6.46	365 x 472 x 215
• Şok Korumalı Topraklı Priz Modül Surge-Protective Socket-Outlet with Child Protection Module	43 000 139K	5	30	3.02	190 x 290 x 272

**4. Satış Şekli - Modül + Tuş / Kapak + Çerçeve****4<sup>th</sup> Sales Option - Module and Rocker / Cover Plate and Frame****b) Tuş / Kapak**

Rocker / Cover Plate

Ürün Tanımı Product Name	Kod No Code No.	Kutu Adet Piece in Box	Koli Adet Piece in Package	Brüt Ağırlık (kg) Gross Weight (kg)	Koli Ebat (mm) Size of Package (mm)
<b>Anahtar Grubu / Switch Group</b>					
Anahtar Tuş / One Way Switch Rocker	56 xxx 500	12	120	1.96	185 x 365 x 205
Işıklı Anahtar Tuş / One Way Switch Illuminated Rocker	56 xxx 506	12	120	1.87	185 x 365 x 205
Komütatör Tuş / Two-Circuit Switch Rocker	56 xxx 512	12	120	2.02	185 x 365 x 205
Işıklı Komütatör Tuş / Two-Circuit Switch Illuminated Rocker	56 xxx 515	12	120	1.98	185 x 365 x 205
Light Tuş / Light Switch Rocker	56 xxx 502	12	120	1.96	185 x 365 x 205
Işıklı Light Tuş / Light Switch Illuminated Rocker	56 xxx 508	12	120	1.87	185 x 365 x 205
Vavien Tuş / Two-Way Switch Rocker	56 xxx 504	12	120	1.96	185 x 365 x 205
Işıklı Vavien Tuş Two-Way Switch Illuminated Rocker	56 xxx 510	12	120	1.87	185 x 365 x 205
Kapı Otomatığı Tuş / Door Switch Rocker	56 xxx 503	12	120	1.96	185 x 365 x 205
Işıklı Kapı Otomatığı Tuş / Door Switch Illuminated Rocker	56 xxx 509	12	120	1.87	185 x 365 x 205
Üçlü Anahtar 3 Tuşlu Tuş 3 Circuit Switch Rocker	56 xxx 507	12	120	2.03	185 x 365 x 205
Üçlü Anahtar Tek Tuşlu Tuş 1 Gang 3 Pole Switch Rocker	56 xxx 517	12	120	1.85	185 x 365 x 205
Üçlü Klima Anahtarı Tuş / Cooler Switch Rocker	56 xxx 553	12	120	2.03	185 x 365 x 205
İkili Vavien Tuş / Double Two-Way Switch Rocker	56 xxx 513	12	120	2.02	185 x 365 x 205
Jaluzi Anahtarı Tuş / Shutter Push-Button Rocker	56 xxx 514	12	120	2.02	185 x 365 x 205
Tek Tuşlu Jaluzi Anahtarı Tuş One Gang Shutter Push-Button Rocker	56 xxx 560	12	120	1.96	185 x 365 x 205
Zil Tuş / Bell Switch Rocker	56 xxx 505	12	120	1.96	185 x 365 x 205
Etiketli Zil Butonu Tuş / Bell Switch With Label Rocker	56 xxx 511	12	120	1.90	185 x 365 x 205
Işıklı Zil butonu Tuş / Bell Switch Illuminated Rocker	56 xxx 518	12	120	1.87	185 x 365 x 205
Uyarı Anahtarı Tuş / Control Switch 2-Pole Rocker	56 xxx 516	12	120	1.87	185 x 365 x 205
Otel Uyarı Ünitesi Komütatörü Tuş Hotel Room Signalling Switch Rocker	56 xxx 546	12	120	1.98	185 x 365 x 205
Otel Uyarı Dış Ünitesi Tuş Hotel Room Bell Switch Rocker	56 xxx 559	12	120	1.70	185 x 365 x 205
İpli Acil Durum Light Tuş Emergency Switch with Cord Rocker	56 xxx 547	12	120	1.98	185 x 365 x 205
<b>Priz Grubu / Socket Outlet Group</b>					
Priz Kapak / Socket Outlet Cover Plate	56 xxx 521	12	120	1.83	180 x 450 x 270
Topraklı Priz Kapak / Earthed Socket-Outlet Cover Plate	56 xxx 522	12	120	2.10	180 x 450 x 270
Kapaklı Topraklı Priz Kapak Earthed Socket-Outlet with Lid Cover Plate	56 xxx 527	12	120	2.69	180 x 450 x 270
Ups Priz Kapak / Socket-Outlet with Earthing Pin Cover Plate	56 xxx 523	12	120	2.08	180 x 450 x 270
Kapaklı Ups Priz Kapak Socket-Outlet with Earthing Pin and Lid Cover Plate	56 xxx 528	12	120	2.65	180 x 450 x 270
Çocuk Korumalı Priz Kapak Socket-Outlet with Child Protection Cover Plate	56 xxx 524	12	120	1.81	180 x 450 x 270
Çocuk Korumalı Topraklı Priz Kapak Earthed Socket-Outlet with Child Protection Cover Plate	56 xxx 525	12	120	2.10	180 x 450 x 270
Çocuk Korumalı Ups Priz Kapak Socket-Outlet with Earthing Pin and Child Protection Cover Plate	56 xxx 526	12	120	2.06	180 x 450 x 270
Çocuk Korumalı Kapaklı Topraklı Priz Kapak Earthed Socket-Outlet with Child Protection and Lid Cover Plate	56 xxx 558	12	120	2.67	180 x 450 x 270
İkili Priz Kapak / Double Socket Outlet Cover Plate	56 xxx 540	12	120	2.84	180 x 450 x 270
İkili Ups Priz Kapak Double Socket-Outlet with Earthing Pin Cover Plate	56 xxx 541	12	120	2.77	285 x 475 x 275
İkili Topraklı Priz Kapak Double Earthed Socket-Outlet Cover Plate	56 xxx 542	12	120	3.17	285 x 475 x 275
<b>Tv Priz Grubu / Tv Socket Outlet Group</b>					
Tv Anten Kapak / Antenna Socket Cover Plate	56 xxx 531	12	120	1.81	185 x 365 x 205
Uydu Prizi Tekli Kapak / SAT Antenna Socket Cover Plate	56 xxx 531	12	120	1.81	185 x 365 x 205
Tv-Radyo Kapak / TV-RF Antenna Socket Cover Plate	56 xxx 532	12	120	1.89	185 x 365 x 205
Tv-Radyo-Sat Kapak TV-RF-SAT Antenna Socket Cover Plate	56 xxx 533	12	120	1.87	185 x 365 x 205

Ürün Tanımı Product Name	Kod No Code No.	Kutu Adet Piece in Box	Koli Adet Piece in Package	Brüt Ağırlık (kg) Gross Weight (kg)	Koli Ebat (mm) Size of Package (mm)
-----------------------------	--------------------	---------------------------------	-------------------------------------	--	--

### Veri İletim Grubu / Data Transmission

Nümeris Kapak / / Telephone Socket Cover Plate	56 xxx 534	12	120	1.89	185 x 365 x 205
İkili Nümeris 1 Ad. Cat 5 + Boş Kapak Double Telephone Socket (Cat5 + empty) Cover Plate	56 xxx 536	12	120	1.71	185 x 365 x 205
İkili Nümeris Kapak Double Telephone Socket Cover Plate	56 xxx 535	12	120	1.62	185 x 365 x 205

### Elektronik Grubu / Electronic Group

Dimmer Kapak / Dimmer Cover Plate	56 xxx 539	12	120	2.34	185 x 365 x 205
Uzaktan Kumandalı Dimmer (Şebeke Filtreli) Kapak Remote Controlled Dimmer(IR) Coil Filtered Cover Plate	56 xxx 519	12	120	1.90	185 x 365 x 205
Bölgesel Ses Ayarı Paneli (Bap) Kapak Audio Switch 10 W Cover Plate	56 xxx 520	6	60	1.17	195 x 385 x 95
Acil Durum Lambası Kapak Emergency-Light Cover Plate	56 xxx 550	6	60	0.91	195 x 385 x 95
Uyarı Zili Kapak / Bell Cover Plate	56 xxx 551	6	60	0.76	195 x 385 x 95
Energy Saver Kapak / Energy Saver Cover Plate	56 xxx 544	12	120	1.91	185 x 365 x 205
Şok Korumalı Topraklı Priz Kapak Surge-Protective Socket-Outlet with Child Protection Cover Plate	56 xxx 554	5	30	0.55	190 x 290 x 272

### b) Çerçeveler / Frames

Ürün Tanımı Product Name	Kod No Code No.	Kutu Adet Piece in Box	Koli Adet Piece in Package	Brüt Ağırlık (kg) Gross Weight (kg)	Koli Ebat (mm) Size of Package (mm)
-----------------------------	--------------------	---------------------------------	-------------------------------------	--	--

Tekli Çerçeve / Frame	56 xxx 701	12	120	3.31	250 x 495 x 150
İkili Yatay Çerçeve / Double Horizontal Frame	56 xxx 702	25	250	4.69	385 x 495 x 270
Üçlü Yatay Çerçeve / Triple Horizontal Frame	56 xxx 703	20	200	9.31	415 x 505 x 280
Dörtlü Yatay Çerçeve / Quartet Horizontal Frame	56 xxx 704	25	250	10.37	525 x 490 x 335
Beşli Yatay Çerçeve / Fiftet Horizontal Frame	56 xxx 705	5	60	5.25	210 x 370 x 345
Altılı Yatay Çerçeve / Sixtet Horizontal Frame	56 xxx 706	5	60	6.06	350 x 440 x 210
İkili Dikey Çerçeve / Double Vertical Frame	56 xxx 707	25	250	4.69	385 x 495 x 270
Üçlü Dikey Çerçeve / Triple Vertical Frame	56 xxx 708	20	200	9.31	415 x 505 x 280
İkili Priz Çerçeve / Double Socket Outlet Frame	56 xxx 710	12	120	3.93	315 x 420 x 195
İkili Priz (Yüksek) Çerçeve Double Socket High Outlet Frame	56 xxx 759	12	120	4.46	285 x 475 x 275

Pastel renkli çerçeveler için ürün kodlarında 'xxx' olan bölüme aşağıdaki tablodan renk kodlarını ekleyiniz.  
Please specify your choice of pastel colors by applying below color codes into the 'xxx' marked space.

Renkler / Colors	Kod No Code No	Renkler / Colors	Kod No Code No
Sarı / Yellow	xxx	Mavi / Blue	xxx
Lila / Lilac	074	Rose / Rose	092
Magenta / Magenta	078	Turuncu / Orange	093
Yeşil / Green	085	Açık Lila / Lilac	094
	091		095

Ürün kodlarında 'xxx' olan bölüme aşağıdaki tablodan renk ekleyiniz.  
Please specify your choice of color by applying below color codes into the 'xxx' marked space.

Renkler / Colors	Kod No Code No	Renkler / Colors	Kod No Code No
	xxx		xxx
Beyaz / White	001	İnci / Pearl	100
Krem / Beige	010	Natural Meşe / Natural Oak	101
Metalik Gümüş / Metallic Silver	065	Natural Ceviz / Natural Walnut	102
Dore / Dore	057	Natural Kiraz / Natural Cherry	103
Yeşil / Green	052	Natural Çam / Natural Pine	105
Füme / Fume	050		

**Not:** Tekli çerçeveler için doğal renk seçenekleri 1. ve 3. satış şekillerinde uygulanmaktadır.  
**Notes:** Natural color choices for single frames are applied as shown in sales figures 1 and 3.

## Montaj / Assembling

## Montaj kolaylığı / Easy assembling



Montaja başlamadan önce  
hatta gelen elektriği kesin.  
Disconnect the power before  
installation

- Tornavida yardımıyla tuşu sökün.  
• Take off the button by screw-driver.



## Vidalı Anahtar / One-Way Switch

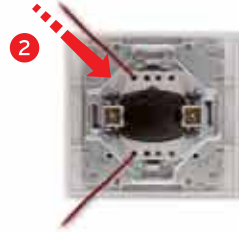
## Soketli Anahtar / One-Way Switch Screwless



- Kabloları yuvalarına yerleştirin ve sabitlemek için vidaları sıkın.  
• Insert the cables into the sockets and fix the cables by fastening the screws.



- Tırnak vidalarını sıkarak ürünü duvara sabitleyin.  
• Fix the product on the wall by fastening the claw screws.



- Kabloları iterek yuvalarına yerleştirin.  
• Insert the cables into the sockets.



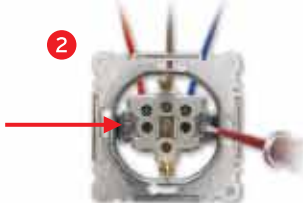
- Tuşu yerine takın.  
• Fit the button on its place.

## Vidalı Topraklı Priz / Earthed Socket-Outlet

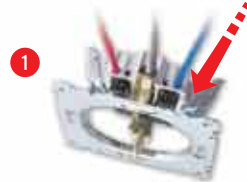
## Soketli Topraklı Priz / Earthed Socket-Outlet Screwless



- Kabloları yuvalarına yerleştirin. Kontak vidalarını sıkın.  
• Insert the cables into the sockets. Fix the cables by fastening the contact screws as shown in the figure.



- Tırnak vidalarını sıkarak ürünü duvara sabitleyin.  
• Fix the product on the wall by fastening the claw screws.



- Kabloları iterek yuvalarına yerleştirin.  
• Insert the cables into the sockets.



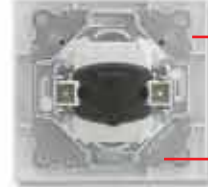
- Vidayı sıkarak çerçeveyi ve kapağı sabitleyin.  
• Fix the frame on the body by fastening the screw.

## Anahtar / One-Way Switch



Kaliteli ve darbe dayanımı yüksek olan termoplastik malzeme  
High quality and shock resistant material

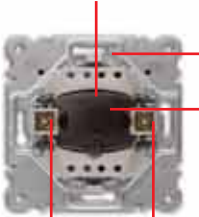
Uzun kullanım ömrü 40.000 çalışma sayısı IEC 60669-1 standartlarına uygun  
Long life guaranteed 40.000 times switch on and off appropriate according to IEC 60669-1 norm



Yüksek dayanımlı sert şase  
Strong body frame

Vida delikleri sayesinde kolay montaj. Mekanizma tüm standart kasalara uygunluk göstermektedir.  
Easy fixing with screw holes. Mechanism is suitable for all type of standard cases.

Okunaklı işaretler  
Readable signs



Soketli bağlantı ucu sayesinde kolay ve hızlı montaj (sert ve esnek kablolar için)  
Screwless terminals enable to make fast and easy assembling (for rigid an flexible cables)

Mekanizma tabanı yüksek dayanımı olan özel yanmaz termoplastikten üretilmiştir.  
Mechanism made of special flame retardent raw material

75mm'ye kadar açılabilen tırnaklar  
Fixing claws are widen up to 75 mm



Ergonomik mekanizma montaj için idealdir.  
Ergonomic mechanism is ideal for mounting.

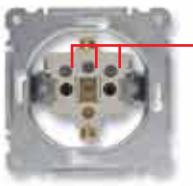
## Topraklı Priz / Earthed Socket-Outlet



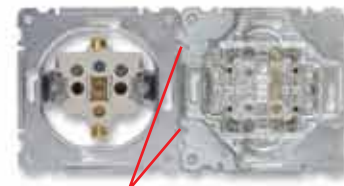
Uzun kullanım ömrü 10.000 çalışma sayısı IEC 60884-1 standartlarına uygun  
Long life guaranteed 10.000 times usage intervals which is appropriate according to IEC-60884-1 norm



Üniversal vidalar.  
Universal screws.



Montaj kolaylığı için elektrik ve topraklama kablolar aynı taraftan bağlanmaktadır.  
For easy assembling all connections can be made in the same direction. Same length for peeled cable ends.



Çoklu çerçeve kombinasyonlarında, hizalama yuvaları sayesinde hızlı ve kolay montaj.  
Adjustment holes on metal frames enable to get into same line of each mechanism for multi frame applications.

# Karea



ORTIJN

TR / EN - R01179 / 2013-12 - ? . ????



[www.makel.com.tr](http://www.makel.com.tr)



[/MakelSirketlerGrubu](https://www.facebook.com/MakelSirketlerGrubu) [/MakelSirketler](https://www.instagram.com/MakelSirketler)

Ücretsiz Tüketici Danışma Hattı  
0800 219 01 42

