



محصولات روشنایی افراتاب

تابستان ۱۴۰۲

افراتاب

انسان موجودی است مبتکر و خلاق که با استفاده از تفکر و خلاقیت و در نتیجه ابداع فناوری توانسته بر بسیاری از جنبه های طبیعت تسلط یابد و آن را تحت سیطره خود در آورد . با ابداع فناوری و تولید علم، از نظام خلقت رمزگشایی کند و زندگی فردی و اجتماعی خود را توسعه دهد و به دلیل مبتکر بودن، خلاق بودن و دارا بودن عقلانیت، قابل احترام و دارای کرامت انسانی می باشد .

امروزه و در هزاره سوم، سازمان هایی در عرصه رقابت موفق اند که سریع تر از دیگران تغییرات پیوسته محیط را رصد کرده و از آنها بهره مند شوند و بتوانند با ارائه محصولات و خدمات به مشتریان همواره سطح رضایت مندی آنها را در سطح مطلوب نگهدارند. همواره معتقد بوده ایم که علم، تجربه و تخصص باید این قابلیت را داشته باشند تا با تبدیل شدن به محصول و خدمات در خدمت سایر انسان ها قرار گیرند. از همین روی از بدو تأسیس شرکت صنایع الکترونیک افراتاب، با طرح ریزی استراتژی های توسعه محور و با خلق سبد محصول باکیفیت و جامع به جهت تولید محصولات روشنایی با کیفیت با گرد هم آوری تیمی متخصص، پویا و همدل، شرایطی را بوجود آورده ایم تا به دور از اغراق ها و شعارها، موجبات خشنودی و رضایت هر چه بیشتر مشتریان، که شرکای حقیقی و همراهان همیشگی موفقیت های ما هستند را فراهم آوریم

یکی دیگر از اصلی ترین اهداف ما در شرکت صنایع الکترونیک افراتاب، ایجاد زیرساخت سازمانی و فرهنگی مناسب برای خلق سازمانی چابک و منطبق بر استانداردهای جهانی و بهره مند از دانش و فناوری های نوین است تا بتوانیم محصولاتی با کیفیت تولید کنیم . از این رو بسیار امیدواریم، در سالهای آینده نیز در کنار شما، آگاهانه و جسورانه در مسیر توسعه حرکت کنیم و داستان کامیابیهای خویش را از زبان مشتریان وفادارمان فصل به فصل بنگاریم

احسان میوه چی - مدیر عامل شرکت صنایع الکترونیک افراتاب



صفحه ۱	تاریخچه شرکت صنایع الکترونیک افراتاب
صفحه ۵	لامپ های ال ای دی حبابی
صفحه ۷	لامپ های ال ای دی شمعی
صفحه ۹	لامپ های ال ای دی حبابی جهت دار
صفحه ۱۱	لامپ های ال ای دی هالوژنی
صفحه ۱۳	لامپ های توان بالا
صفحه ۱۵	لامپ های سوله ای
صفحه ۱۷	چراغ های آویز سوله ای
صفحه ۱۹	چراغ های خطی آویز سوله ای
صفحه ۲۱	لامپ های ال ای دی PL و T8
صفحه ۲۳	چراغ های ال ای دی سقفی SMD
صفحه ۲۵	چراغ های ال ای دی سقفی توکار SMD سری مارس
صفحه ۲۷	چراغ های ال ای دی سقفی SMD روکار Tri Proof
صفحه ۲۹	چراغ های Back Light سری Jupiter
صفحه ۳۱	چراغ های SMD LED سری Silver
صفحه ۳۳	چراغ های سقفی LED سری Titan
صفحه ۳۵	چراغ های سقفی LED سری Solo
صفحه ۳۷	پنل های سقفی ال ای دی
صفحه ۳۹	نورافکن های ال ای دی
صفحه ۴۱	چراغ های وال واشر ال ای دی
صفحه ۴۳	چراغ های خیابانی
صفحه ۴۵	مفاهیم روشنایی

تاریخچه

- تاسیس گروه تحقیقاتی کاوش کام آسیا
- صادرات خدمات مهندسی و طراحی انواع IC
- موبایل و تلفن بی سیم برای شرکت های برتر دنیا



۱۳۷۱

- مطالعه و طراحی پروژه تولید لامپهای کم مصرف یکپارچه



۱۳۷۵

- تاسیس شرکت صنایع الکترونیک
- افراتاب با همکاری گروه های صنعتی افرابافت و ستاره



۱۳۷۷

- دریافت جایزه خوارزمی در دوازدهمین جشنواره بین المللی خوارزمی
- راه اندازی خط تولید محصولات مخابراتی از جمله مبدل های موبایل



۱۳۷۸

- راه اندازی خط تولید لامپ های کم مصرف یکپارچه و تولید در ابعاد کوچک، ظریف و با کیفیت، با استفاده از تکنولوژی SMD آلمان



۱۳۷۹

- برنده اولین مناقصه لامپ های کم مصرف با ضریب توان بالا برای برق تهران



۱۳۸۱



۱۳۸۲

- طراحی و تولید کوچک‌ترین لامپ کم‌مصرف شمعی در کشور



۱۳۸۳

- تولید و ارائه تلفن‌های همگانی نسل سوم به شرکت‌های مخابرات استان‌ها

- واحد برگزیده سومین جشنواره قهرمانان صنعت از کنفدراسیون صنعت ایران
- طراحی و تولید سیستم مدیریت ناوگان، مسدود کننده موبایل، مودم GSM و ...
- اولین دریافت کننده استاندارد تشویقی لامپ‌های کم‌مصرف در کشور



۱۳۸۴

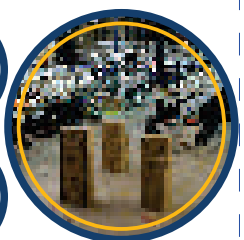
- عقد قرارداد و تولید ۲/۲۰۰/۰۰۰ شعله لامپ کم‌مصرف برای وزارت نیرو
- واحد نمونه سومین جشنواره قهرمانان صنعت به عنوان واحد نمونه صنعتی



۱۳۸۶



- تجهیز و راه اندازی خط دوم و سوم تولید لامپ‌های کم‌مصرف و افزایش تولید به ۱/۱۰۰/۰۰۰ شعله لامپ کم‌مصرف در ماه
- عقد قرارداد و تولید ۶/۰۰۰/۰۰۰ لامپ کم‌مصرف برای سازمان بهره‌وری انرژی ایران (سبا)
- انتخاب واحد تولیدی منتخب کشوری از سازمان استاندارد و تحقیقات صنعتی ایران
- اخذ گواهینامه تایید صلاحیت آزمایشگاه همکار از اداره کل استاندارد استان تهران
- انتخاب واحد نمونه کیفی از سازمان استاندارد و تحقیقات صنعتی ایران
- دریافت گواهینامه ISO 9001:2008 از شرکت توف نورد آلمان



۱۳۸۷

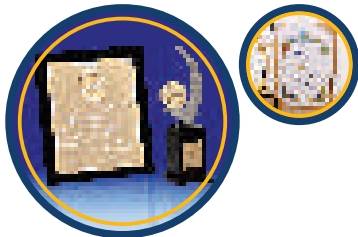


۱۳۸۸

- طراحی و تولید چراغ LED سولار و پروژکتور LED با بازدهی نوری و ضریب توان بالا

- اخذ نشان و لوح سپاس واحد نمونه کیفی از اداره کل استاندارد و تحقیقات صنعتی استان البرز

- منتخب واحد نمونه بهره ور انرژی در نهمین جشنواره تولید ملی - افتخار ملی



۱۳۹۰

- منتخب واحد تولیدی برتر در استان البرز از اداره کل استاندارد استان البرز



۱۳۹۱

- تولید محصولات جدید LED
- اخذ پروانه استاندارد تشویقی لامپ‌های LED
- اخذ گواهینامه ۱۷۰۲۵ از مرکز ملی تایید صلاحیت ایران برای آزمایشگاه همکار
- قرارگیری در فهرست محصولات و سازندگان منطبق با استانداردهای رتبه کیفی سازمان بهره‌بری انرژی (سابا)
- تأسیس شرکت لنا افراتاب
- منتخب آزمایشگاه همکار نمونه استان البرز



۱۳۹۳

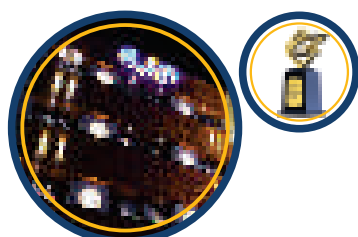
- راه‌اندازی خط تولید چراغ‌های سقفی LED

- راه‌اندازی خط تولید وال واشر و پروژکتورهای LED
- منتخب واحد تولیدی برتر در استان البرز



۱۳۹۴

- بازسازی نمای ساختمان افراتاب و نورپردازی با محصولات جدید
- راه‌اندازی خط تولید پنل‌های سقفی LED
- منتخب واحد نمونه تولیدی کشور از طرف سازمان استاندارد
- منتخب آزمایشگاه همکار نمونه استان البرز
- برگزاری کارگاه‌های آموزشی روشنایی در هتل المپیک تهران
- طراحی و به‌روزرسانی وب‌سایت افراتاب
- راه‌اندازی خط تولید LED MUSHROOM و LED CYLINDRICAL
- اخذ مجوز تحقیق و توسعه از سازمان صنعت، معدن و تجارت



۱۳۹۵

- تجهیز کارخانه افراتاب به دستگاه گونیو فوتومتریک
- تجهیز کارخانه افراتاب به دستگاه CHAMBER برای انجام آزمون چرخه دمایی لامپ LED
- تمدید مجدد سه ساله گواهینامه ۱۷۰۲۵ از مرکز ملی تایید صلاحیت ایران برای آزمایشگاه همکار
- دریافت پروانه استاندارد عملکردی لامپ های LED



۱۳۹۶

- واحد نمونه استاندارد در سطح ملی
- ارتقا گواهینامه مدیریت کیفیت به نسخه ۲۰۱۵



۱۳۹۷

- منتخب واحد تولیدی برتر در سطح کشوری



۱۳۹۸

- واحد نمونه استاندارد در سطح استان البرز



۱۳۹۹

- مطالعه در خصوص تولید چراغ با کاربری خاص
- مطالعه در خصوص تولید چراغهای داخلی
- مطالعه در خصوص تولید انواع پایه چراغهای روشنایی (محوطه)
- راه اندازی دستگاه مونتاژ کاملا اتوماتیک در صنایع الکترونیک افراتاب

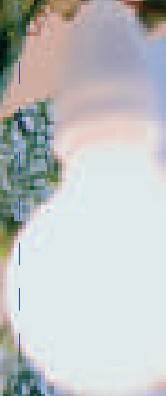


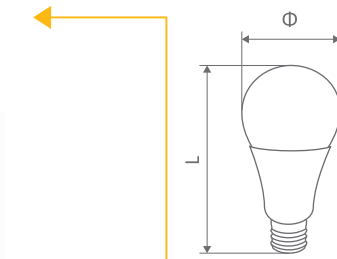
۱۴۰۱



لامپ های ال ای دی حبابی

LED Globe Bulb



مشخصات کلی محصول Overall Product Characteristics


LED Chip



Non Dimmable



IP20



A+



UV Free


 Ra
>80
CRI

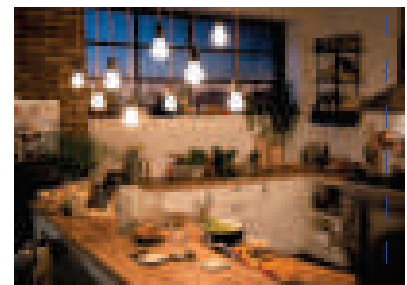
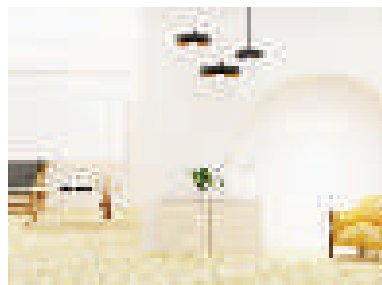

230V-50Hz



25,000 H

Specification Parameters
مشخصات فنی

Code No	Photo	Casing Material	Power (W)	Voltage (V)	Current (mA)	Lumen (lm)	Beam Angle(°)	CRI	CCT	Base	Dimension LxΦ(mm)
AF-G45-5W		Aluminium + Thermal Plastic	5	230	37	500	180°	>80	3000K 4000K 5000K 6500K	E14 E27	80 X 45
AF-B-0901		Aluminium + Thermal Plastic	9	230	65	820 820 870 870	230°	>80	3000K 4000K 5000K 6500K	E27	118 X 60
AF-G65-12W		Aluminium + Thermal Plastic	12	230	88	1050 1050 1100 1100	230°	>80	3000K 4000K 5000K 6500K	E27	122X 65
AF-A70-15W		Aluminium + Thermal Plastic	15	230	110	1450 1500 1550 1600	230°	>80	3000K 4000K 5000K 6500K	E27	135X 70
AF-A80-18W		Aluminium + Thermal Plastic	18	230	137	2050	180°	>80	3000K 4000K 5000K 6500K	E27	152 X 80
AF-A95-25W		Aluminium + Thermal Plastic	25	230	180	2600	230°	>80	3000K 4000K 5000K 6500K	E27	170 X 95

مکان های مناسب جهت استفاده
Suitable Places


لامپ‌های ال ای دی شمعی

LED Candle & Tailed Candle Lamps



مشخصات کلی محصول Overall Product Characteristics


LED Chip



Non Dimmable



IP20



A+



UV Free


 Ra
>80
CRI

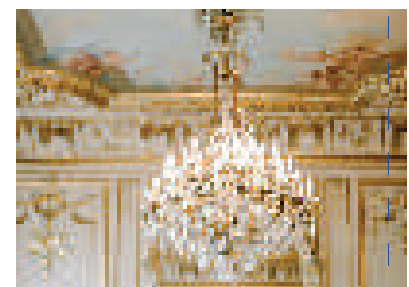
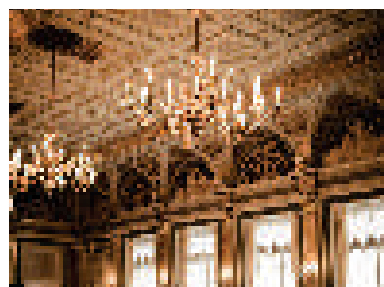

230V-50Hz



25,000 H

مشخصات فنی Specification Parameters
مشخصات فنی

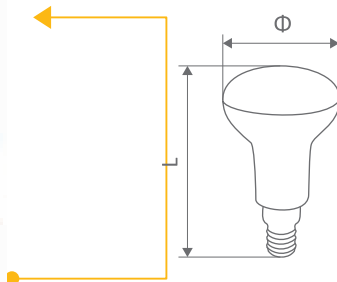
Code No	Photo	Power (W)	Voltage (V)	Current (mA)	Lumen (lm)	Beam Angle(°)	CRI	CCT	Base	Dimension LxΦ(mm)
AF-C37-7W		7	230	52	560 560 620	180°	>80	3000K 4000K 6500K	E14	98 X 37
AF-TC37-7W		7	230	52	560 560 620	180°	>80	3000K 4000K 6500K	E14	131 X 37

مکان های مناسب جهت استفاده
Suitable Places


لامپ های ال ای دی حبابی جهت دار

LED Par Lamps



مشخصات کلی محصول Overall Product Characteristics


LED Chip



Non Dimmable



IP20



A+



UV Free


 Ra
>80

CRI



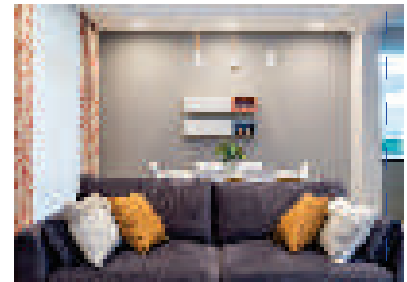
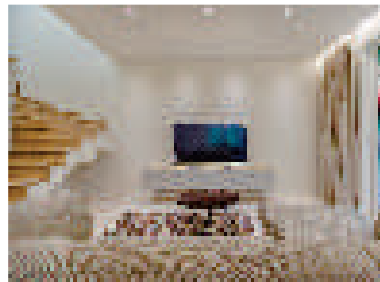
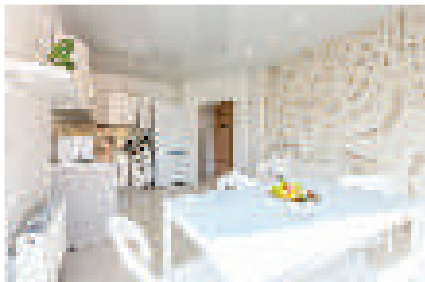
230V-50Hz



25,000 H

مشخصات فنی Specification Parameters
مشخصات فنی

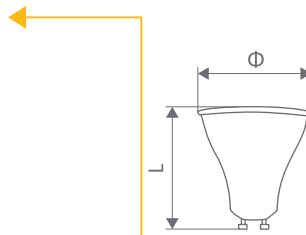
Code No	Photo	Power (W)	Voltage (V)	Current (mA)	Lumen (lm)	Beam Angle(°)	CRI	CCT	Base	Dimension LxΦ(mm)
AFRA-PAR-6W		6	230	52	570	120°	>80	3000K 4000K 5000K 6500K	E14 E27	88 X 50

مکان های مناسب جهت استفاده
Suitable Places


لامپ های ال ای دی هالوژنی

LED Spot Lamps



مشخصات کلی محصول Overall Product Characteristics


LED Chip



Non Dimmable



IP20



A+



UV Free


 Ra
>80
CRI

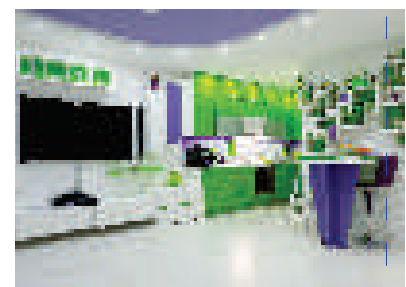
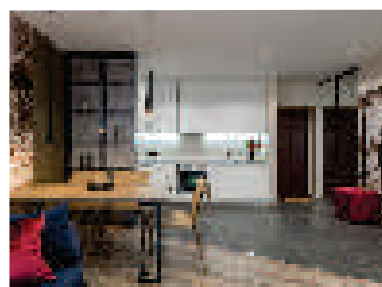
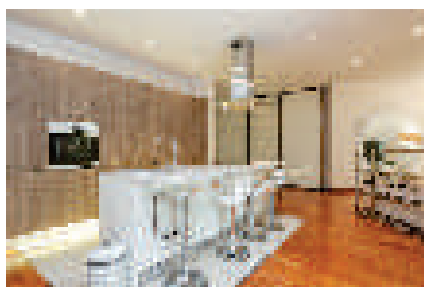

230V-50Hz



25,000 H

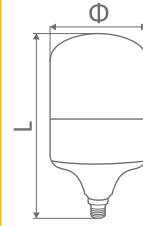
مشخصات فنی Specification Parameters
مشخصات فنی

Code No	Photo	Power (W)	Voltage (V)	Current (mA)	Lumen (lm)	Beam Angle(°)	CRI	CCT	Base	Dimension LxΦ(mm)
AF-SGU10-6WD		6	230	48	500	100°	>80	3000K 4000K 6500K	GU10	53 X 50
AF-PS-7W		7	230	55	700	45°	>80	3000K 4000K 6500K	GU10	53 X 50

مکان های مناسب جهت استفاده
Suitable Places


لامپ های توان بالا
High Power Lamps



مشخصات کلی محصول Overall Product Characteristics


LED Chip



Non Dimmable



IP20



A+



UV Free


 Ra
>80
CRI


230V-50Hz



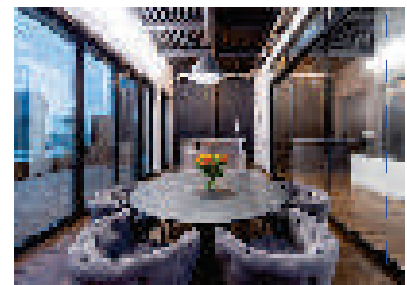
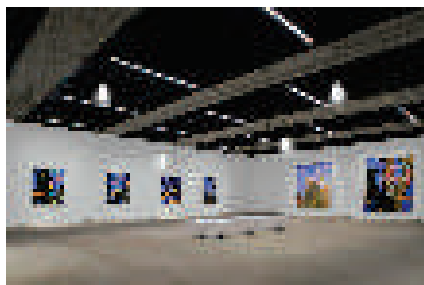
Super Lumen



25,000 H

مشخصات فنی Specification Parameters
مشخصات فنی

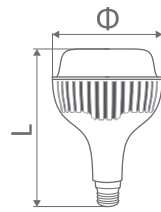
Code No	Photo	Power (W)	Voltage (V)	Current (mA)	Lumen (lm)	Beam Angle(°)	CRI	CCT	Base	Dimension LxΦ(mm)
AF-CU-30WAP		30	230	235	3050	230°	>80	3000K 6500K	E27	183 X 99
AF-CU-40WAP		40	230	350	4200	230°	>80	3000K 6500K	E27	201 X 119
AF-CU-50WAP		50	230	425	5200	230°	>80	3000K 6500K	E27	252 X 135
AF-CU-60WAP		60	230	470	6500	230°	>80	3000K 6500K	E27	262 X 160

مکان های مناسب جهت استفاده
Suitable Places


لامپ های سوله ای

High Bay Lamps



مشخصات کلی محصول Overall Product Characteristics


LED Chip



Non Dimmable



IP20



A+



UV Free


 Ra
>80
CRI


230V-50Hz



High Power Factor



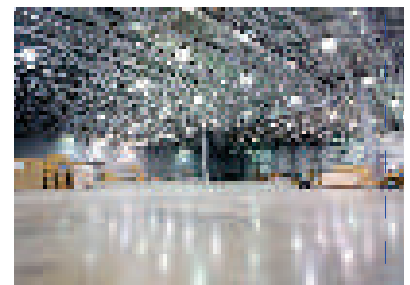
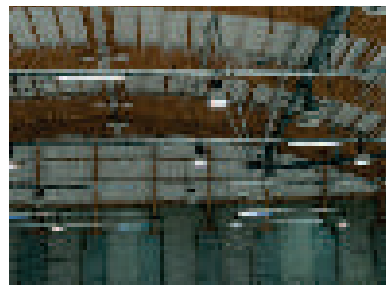
25,000 H



Super Lumen

Specification Parameters
مشخصات فنی

Code No	Photo	Power (W)	Voltage (V)	Current (mA)	Lumen (lm)	Beam Angle(°)	CRI	CCT	Base	Dimension LxΦ(mm)
AF-LNU-100W		100	230	450	11000	230°	>80	6500K	E40	275X190
AF-LNU-120W		120	230	525	12800	230°	>80	6500K	E40	306X230

مکان های مناسب جهت استفاده
Suitable Places


چراغ های آویز سوله ای

Industrial Pendant Lights



مشخصات کلی محصول Overall Product Characteristics


LED Chip



Non Dimmable



IP20



A+



UV Free


 Ra
>80
CRI


230V-50Hz



High Power Factor



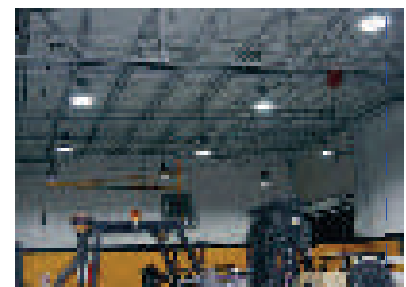
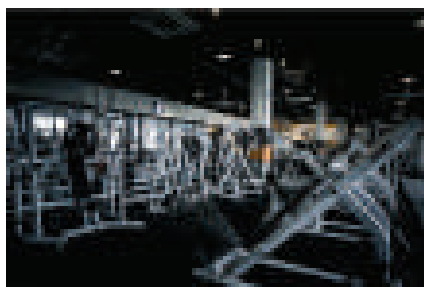
25,000 H



Super Lumen

مشخصات فنی Specification Parameters
مشخصات فنی

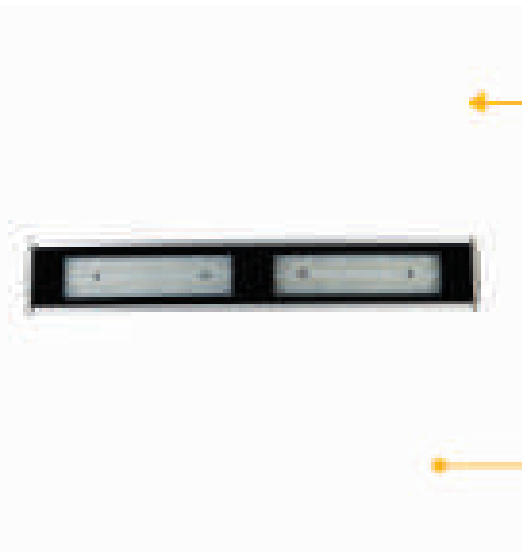
Code No	Photo	Power (W)	Voltage (V)	Current (mA)	Lumen (lm)	Beam Angle(°)	CRI	CCT	Dimension LxΦ(mm)
AF-HB-150W		150	230	670	16000	90°	>80	6500K	362X420
AF-HB-200W		200	230	950	19800	60°	>80	6500K	477X420

مکان های مناسب جهت استفاده
Suitable Places


چراغ های خطی آویز سوله ای

Industrial Linear Pendant Lights

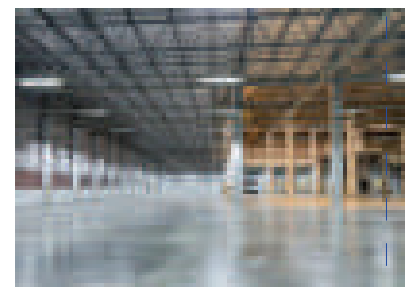
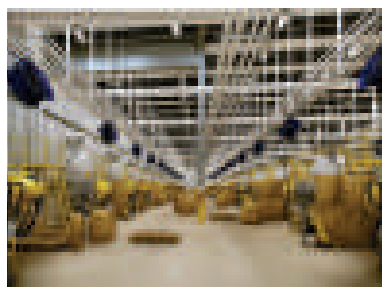


مشخصات کلی محصول Overall Product Characteristics


- LED Chip
- Non Dimmable
- IP54
- A+
- UV Free
- Ra >80 CRI
- 230V-50Hz
- High Power Factor
- 25,000 H
- Super Lumen

مشخصات فنی Specification Parameters

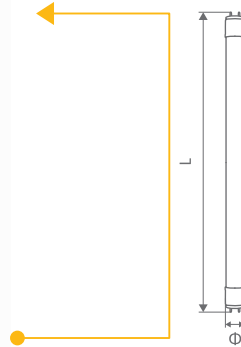
Code No	Photo	Power (W)	Voltage (V)	Current (mA)	Lumen (lm)	Beam Angle(°)	CRI	CCT	Dimension LxW(mm)
AF-HB-100W [#]		100	230	670	13500	90°	>80	5000K	765 X 125
AF-HB-150W [#]		150	230	950	20500	90°	>80	5000K	1140 X 125

مکان های مناسب جهت استفاده Suitable Places


لامپ های ال ای دی T8 و PL

LED T8 & PL



مشخصات کلی محصول Overall Product Characteristics


LED Chip



Non Dimmable



IP20



A+



UV Free


 Ra
>80
CRI


230V-50Hz



High Power Factor



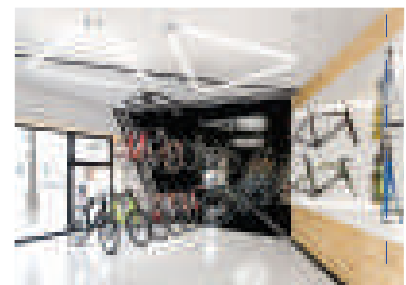
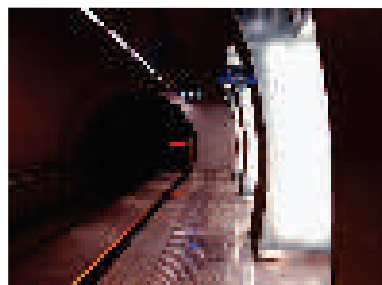
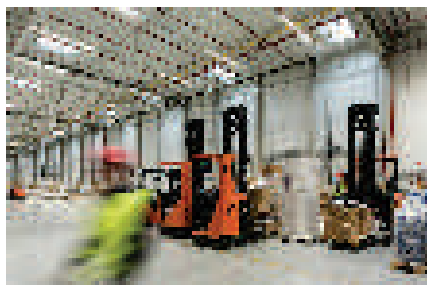
25,000 H



Super Lumen

مشخصات فنی Specification Parameters
مشخصات فنی

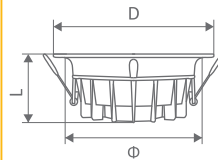
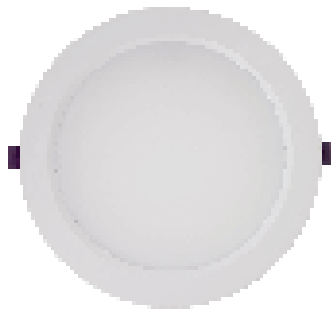
Code No	Photo	Power (W)	Voltage (V)	Current (mA)	Lumen (lm)	Beam Angle(°)	CRI	CCT	Base	Dimension LxΦ(mm)
AF-T8-10W		10	230	45	950 1000	220°	>80	3000K 6500K	G13	600 X 25
AF-T8-20W		20	230	88	1800 1850 1920	220°	>80	3000K 4000K 6500K	G13	1200 X 25
AF-PL-18W		18	230	145	1800	220°	>80	5000K	2G11	380X44X24

مکان های مناسب جهت استفاده
Suitable Places


چراغ های ال ای دی سقفی SMD

SMD LED Downlights



مشخصات کلی محصول Overall Product Characteristics


LED Chip



Non Dimmable



IP20



A+



UV Free



CRI



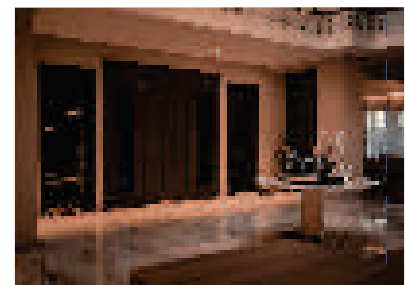
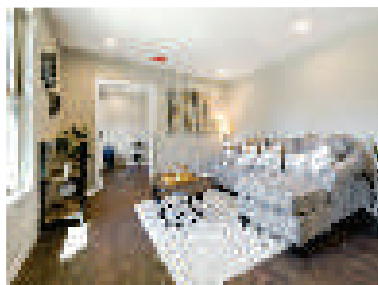
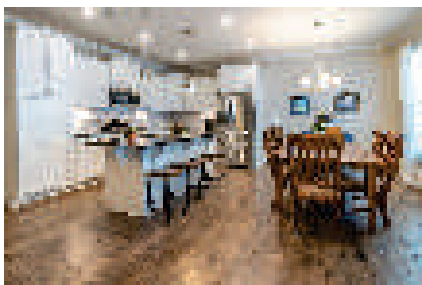
230V-50Hz



30,000 H

مشخصات فنی Specification Parameters
مشخصات فنی

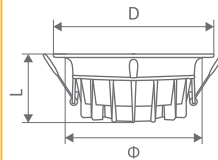
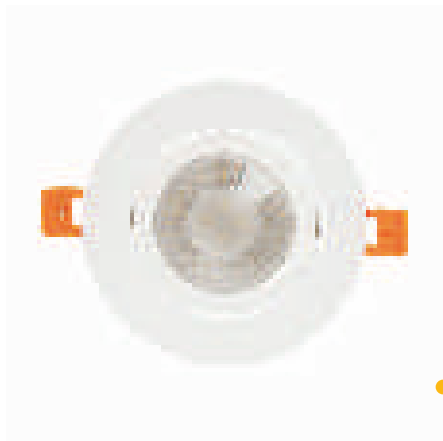
Code No	Photo	Power (W)	Voltage (V)	Current (mA)	Lumen (lm)	Beam Angle(°)	CRI	CCT	Cutting Size Ø (mm)	Dimension L x D (mm)
AF-SDA-8W		8	230	92	700	100°	>80	3000K 4000K 6500K	75-80 	100 X 22
AF-SDA-12W		12	230	138	1200	120°	>80	3000K 4000K 6500K	75-80 	110 X 22
AF-SDA-18W		18	230	172	1500	110°	>80	3000K 4000K 6500K	145-150 	185 X 30
AF-SDA-24W		24	230	220	2300	110°	>80	3000K 4000K 6500K	195-200 	230 X 30

مکان های مناسب جهت استفاده
Suitable Places


چراغ های ال ای دی سقفی توکار SMD سری مارس

SMD LED Mars Downlights



مشخصات کلی محصول Overall Product Characteristics


LED Chip



Non Dimmable



IP20



A+



UV Free


 Ra
>80
CRI

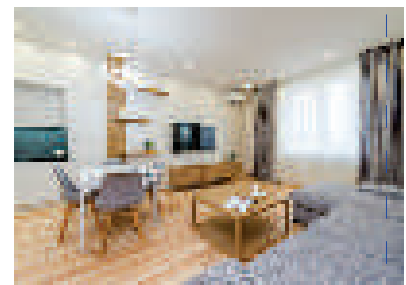
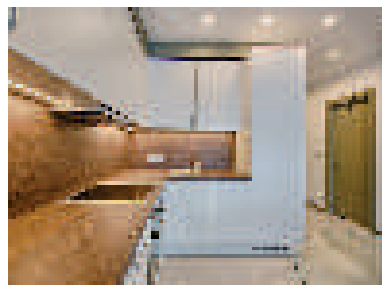
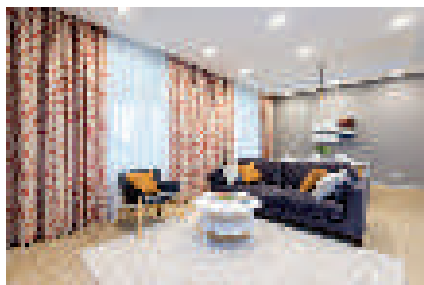

230V-50Hz



30,000 H

مشخصات فنی Specification Parameters
مشخصات فنی

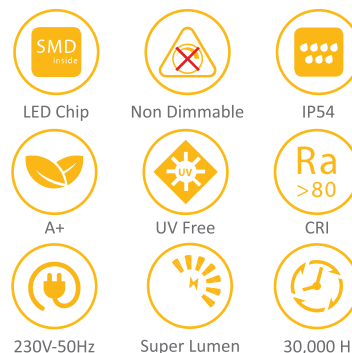
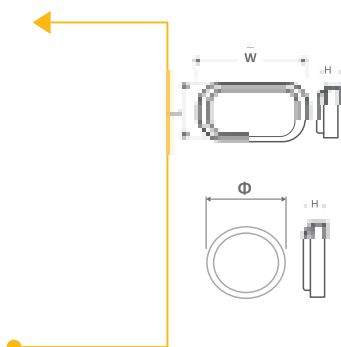
Code No	Photo	Power (W)	Voltage (V)	Current (mA)	Lumen (lm)	Beam Angle(°)	CRI	CCT	Cutting Size Φ (mm)	Dimension L x D (mm)
AF-DAP-6W-ADJ		6	230	44	550	60°	>80	3000K 4000K 5000K	70-80 	95 X 47
AF-DAP-9W-ADJ		9	230	66	840	60°	>80	3000K 4000K 5000K	90-100 	117 X 52

مکان های مناسب جهت استفاده
Suitable Places


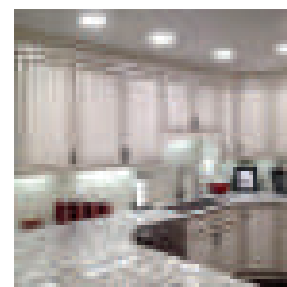
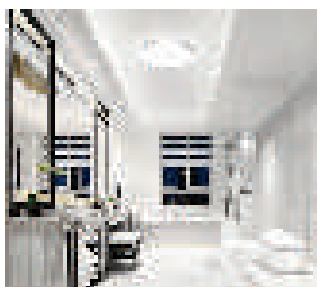
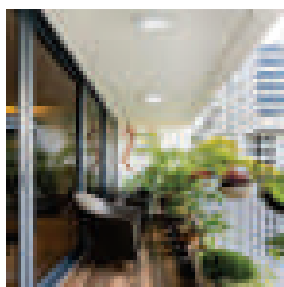
چراغ های ال ای دی سقفی SMD روکار Tri Proof

SMD LED Tri Proof



مشخصات کلی محصول Overall Product Characteristics

مشخصات فنی Specification Parameters

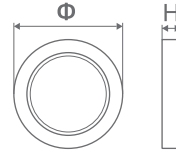
Code No	Photo	Power (W)	Voltage (V)	Current (mA)	Lumen (lm)	Beam Angle(°)	CRI	CCT	Dimension LxWxH / ΦxH(mm)
AF-BT-8WE		8	230	65	800	110°	>80	3000K 4000K 6500K	90 X 155 X 47
AF-BT-13WE		13	230	100	1300	110°	>80	3000K 4000K 6500K	95 X 195 X 47
AF-BT-15WR		15	230	120	1500	110°	>80	3000K 4000K 6500K	172 X 45
AF-BT-20WR		20	230	170	2000	110°	>80	3000K 4000K 6500K	205 X 52

مکان های مناسب جهت استفاده Suitable Places


چراغ های Back Light سری Jupiter

LED Back Light Jupiter



مشخصات کلی محصول Overall Product Characteristics


LED Chip



Non Dimmable



IP20



A+



UV Free


 CRI
>80


230V-50Hz



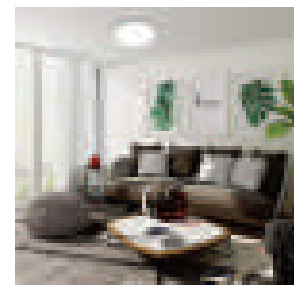
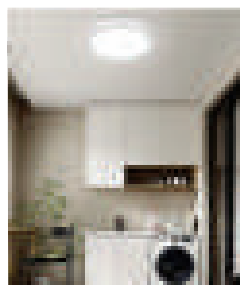
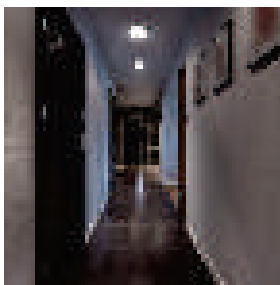
Super Lumen



30,000 H

Specification Parameters
مشخصات فنی

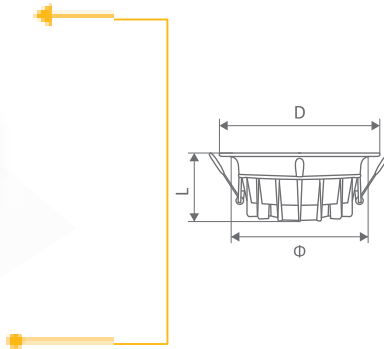
Code No	Photo	Power (W)	Voltage (V)	Current (mA)	Lumen (lm)	Beam Angle(°)	CRI	CCT	Dimension Φ x H (mm)
AF-BP-15WR		15	230	127	1450	110°	>80	3000K 4000K 6500K	120 X 44
AF-BP-20WR		20	230	155	1900	110°	>80	3000K 4000K 6500K	175 X 44
AF-BP-30WR		30	230	215	3000	110°	>80	3000K 4000K 6500K	225 X 44

مکان های مناسب جهت استفاده
Suitable Places


چراغ های SMD LED سری Silver

SMD LED Silver



مشخصات کلی محصول Overall Product Characteristics


LED Chip



Non Dimmable



IP20



A+



UV Free


 Ra
>80
CRI

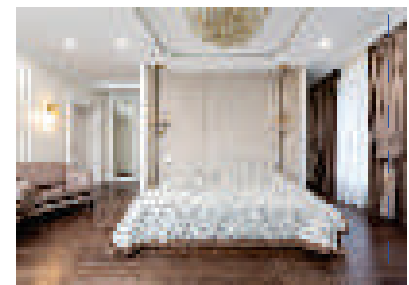
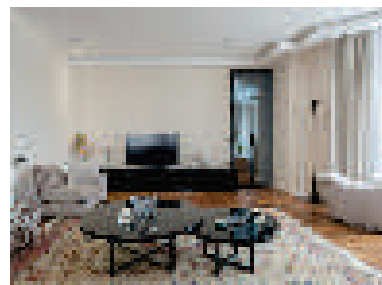
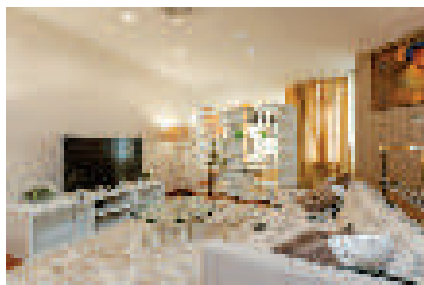

230V-50Hz



30,000 H

مشخصات فنی Specification Parameters
مشخصات فنی

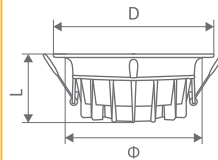
Code No	Photo	Power (W)	Voltage (V)	Current (mA)	Lumen (lm)	Beam Angle(°)	CRI	CCT	Cutting Size Ø (mm)	Dimension L x D (mm)
AF-D-3W		3	230	30	200	80°	>80	3000K		65 X 98
AF-D-8W		8	230	70	520	80°	>80	3000K		80 X 117

مکان های مناسب جهت استفاده
Suitable Places


چراغ های سقفی LED سری Titan

SMD LED Titan



مشخصات کلی محصول Overall Product Characteristics


LED Chip



Non Dimmable



IP20



A+



UV Free


 Ra
>80
CRI

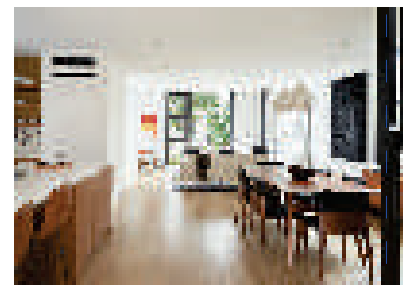
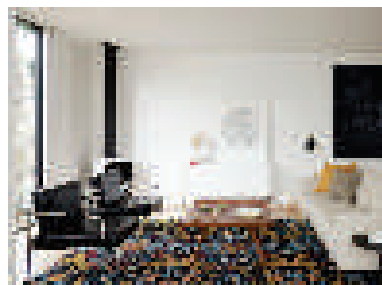
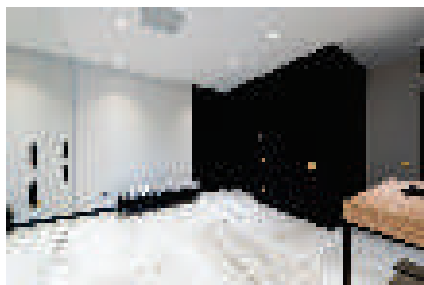

230V-50Hz



30,000 H

مشخصات فنی Specification Parameters
مشخصات فنی

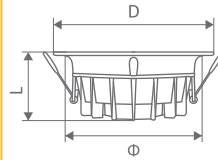
Code No	Photo	Power (W)	Voltage (V)	Current (mA)	Lumen (lm)	Beam Angle(°)	CRI	CCT	Cutting Size Ø (mm)	Dimension L x D (mm)
AF-SD-6W		6	230	64	400	30°	>80	3000K 4000K 5000K	75-80 	45 X 100
AF-CD-20W		20	230	182	1700	100°	>80	3000K 4000K 6500K	140-145 	55 X 165
AF-CD-30W		30	230	234	2600	30°	>80	3000K 4000K 6500K	200-205 	60 X 225

مکان های مناسب جهت استفاده
Suitable Places


چراغ های سقفی LED سری Solo

SMD LED Solo



مشخصات کلی محصول Overall Product Characteristics


LED Chip



Non Dimmable



IP20



A+



UV Free



CRI



230V-50Hz



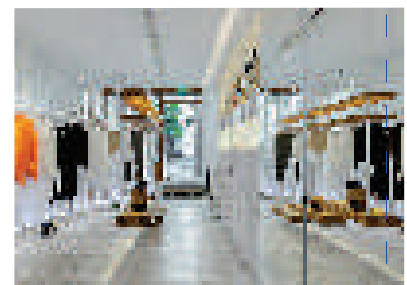
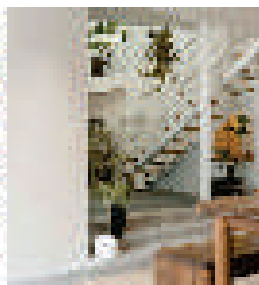
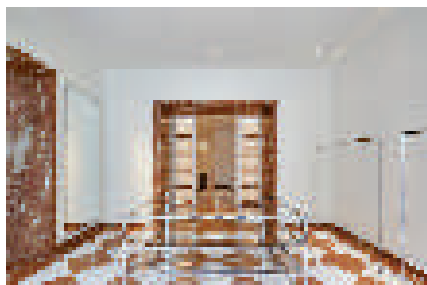
Adjustable



30,000 H

مشخصات فنی Specification Parameters
مشخصات فنی

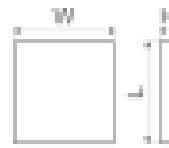
Code No	Photo	Power (W)	Voltage (V)	Current (mA)	Lumen (lm)	Beam Angle(°)	CRI	CCT	Cutting Size Φ (mm)	Dimension Lx D (mm)
AF-SMD-6W		6	230	65	415	35°	>80	4000K 5000K	70-90	57 X 100

مکان های مناسب جهت استفاده
Suitable Places


پنل های سقفی ال ای دی

LED Panel Downlights



مشخصات کلی محصول Overall Product Characteristics


LED Chip



Non Dimmable



IP20



A+



UV Free


 Ra
>80
CRI


230V-50Hz



High Power Factor



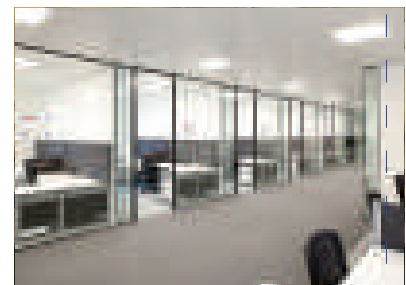
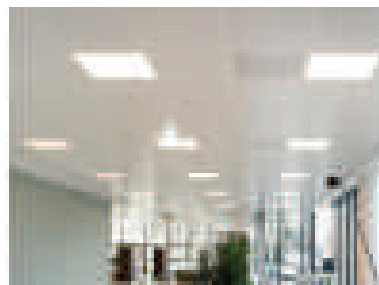
30,000 H



Super Lumen

مشخصات فنی Specification Parameters
مشخصات فنی

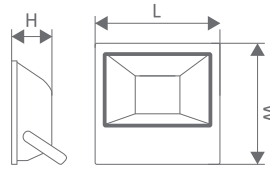
Code No	Photo	Power (W)	Voltage (V)	Current (mA)	Lumen (lm)	Beam Angle(°)	CRI	CCT	Dimension LxWxH
AF-P60-50W		50	230	-	4800	120°	>80	3000K 4000K 6500K	595 X 595 X 35
AF-P60-85W		85	230	-	8500	120°	>80	3000K 4000K 6500K	595 X 595 X 35

مکان های مناسب جهت استفاده
Suitable Places


نور افکن های ال ای دی

LED Flood Lights



مشخصات کلی محصول Overall Product Characteristics


LED Chip



Non Dimmable



IP65



A+



UV Free


 Ra
>70
CRI


230V-50Hz



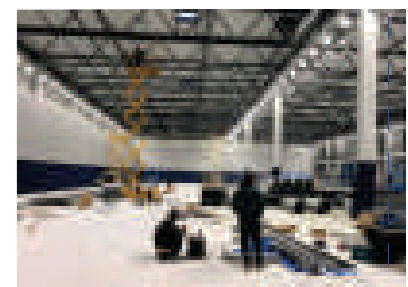
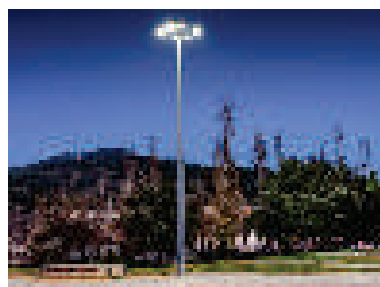
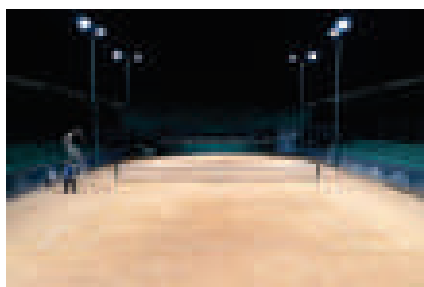
High Power Factor



25,000 H

Specification Parameters
مشخصات فنی

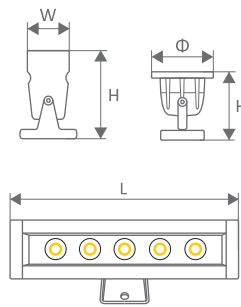
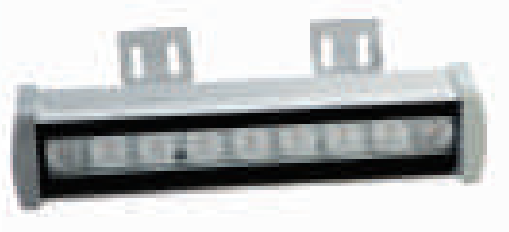
Code No	Photo	Power (W)	Voltage (V)	Current (mA)	Lumen (lm)	Beam Angle(°)	CRI	CCT	Dimension LxWxH (mm)
AF-SFL-20W		20	230	175	1800	120°	>80	3000K 6500K	109 X 137 X 40
AF-SFL-30W		30	230	135	3000	120°	>80	3000K 6500K	164 X 195 X 45
AF-SFL-50W		50	230	223	5000	120°	>80	3000K 6500K	195 X 227 X 60
AF-SFL-100W		100	230	440	9400	120°	>80	3000K 6500K	300 X 345 X 80
AF-SFL-150W		150	230	664	13000	120°	>80	6500K	321 X 425 X 90
AF-SFL-200W		200	230	800	18000	120°	>80	6500K	321 X 425 X 90

مکان های مناسب جهت استفاده
Suitable Places


چراغ های وال واشر ال ای دی

LED Wall Washer

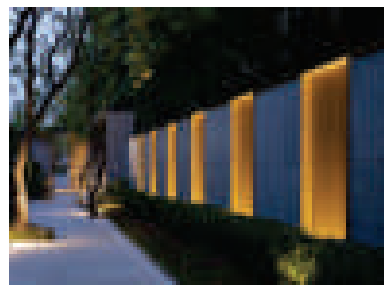
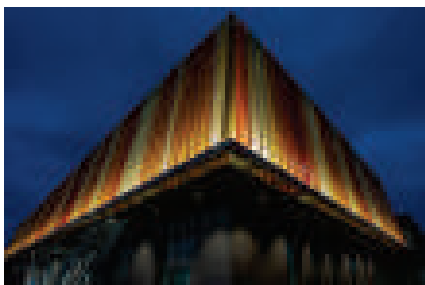


مشخصات کلی محصول Overall Product Characteristics


- LED Chip
- Non Dimmable
- IP65
- A+
- UV Free
- Ra >80 CRI
- 230V-50Hz
- High Power Factor
- 30,000 H

مشخصات فنی Specification Parameters

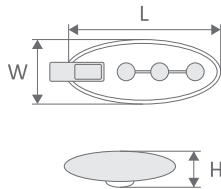
Code No	Photo	Power (W)	Voltage (V)	Beam Angle(°)	CRI	Colors	Dimension L x W x H
AF-80L-34W		34	230	10°-36°-Oval	>80	3000K,6500K RED, GREEN BLUE, AMBER	800 X 60 X 125

مکان های مناسب جهت استفاده
Suitable Places


چراغ های خیابانی

Street Lights



مشخصات کلی محصول Overall Product Characteristics


LED Chip



Non Dimmable



IP65



A+



UV Free


 Ra
>80
CRI


230V-50Hz



High Power Factor



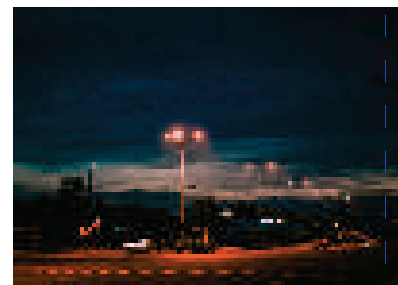
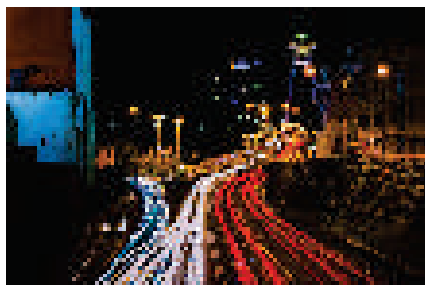
30,000 H



Super Lumen

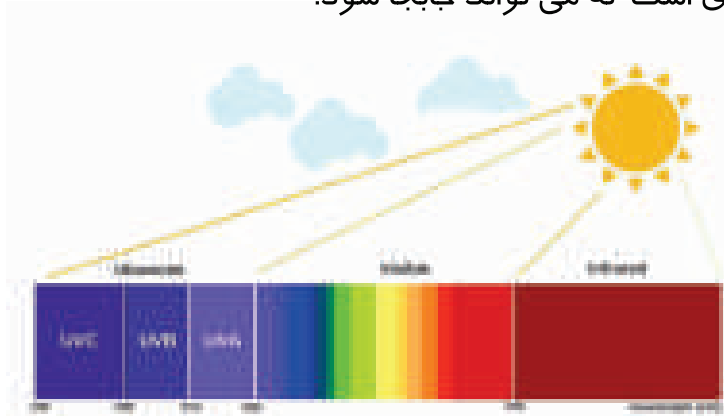
Specification Parameters
مشخصات فنی

Code No	Photo	Power (W)	Voltage (V)	Current (mA)	Lumen (lm)	Beam Angle(°)	CRI	CCT	Dimension LxWxH (mm)
AF-SLR-100W		100	230	150	10000	240°	>80	6500K	720 X 280 X 80
AF-SLR-150W		150	230	635	15000	240°	>80	6500K	950 X 360 X 80
AF-SLR-200W		200	230	840	19500	240°	>80	6500K	950 X 350 X 80

مکان های مناسب جهت استفاده
Suitable Places


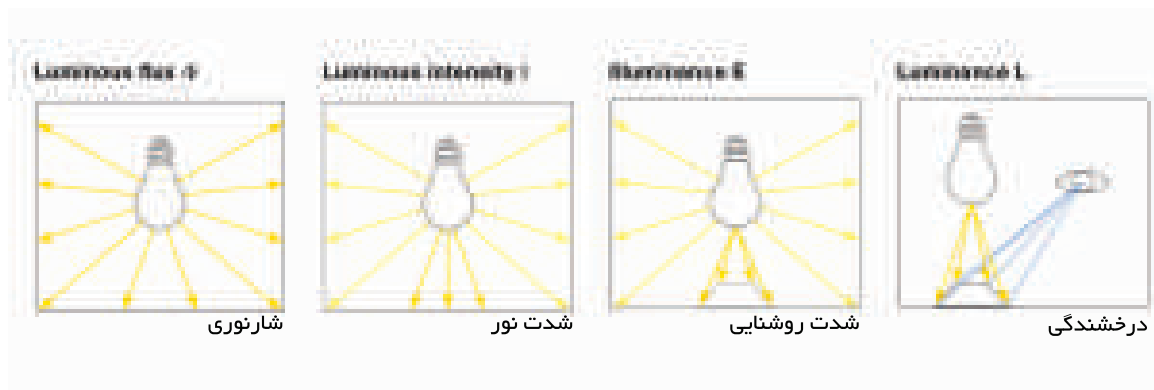
تعریف نور

نور، یک تابش الکترومغناطیسی و حاوی فوتون است که با چشم انسان و دیگر موجودات زنده، دیده می‌شود. نور کوچکترین مقدار انرژی است که می‌تواند جابجا شود.



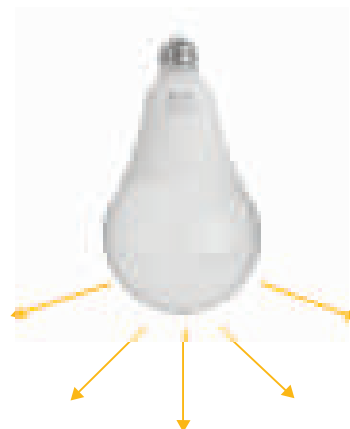
نور مرئی در واقع تنها بخشی از طیف الکترومغناطیسی است که چشمهای ما قادر به رؤیت آنها در حالت عادی است. نور مرئی، طول موج های بین ۳۸۰ تا ۷۸۰ نانومتر و فرکانس بین ۴۳۰ تا ۷۷۰ هرتز را دربر می گیرد.

کمیت های اندازه گیری



● شار نوری (جریان نور)

مقدار انرژی تابش شده از یک منبع نور در تمامی جهات در واحد زمان را شار نوری می نامیم. واحد اندازه گیری شار نوری lm "لومن" هست و با علامت Φ نشان داده می شود.



Luminous Flux (Φ)

نوع لامپ	لومن
لامپ رشته ای ۱۰۰ وات	1380
لامپ فلورسنت ۳۶ وات	2600
لامپ متال هالید ۷۰ وات	6600
شمع	12

● شدت نور



شدت نور، قدرت نور ساطع شده از منبع نور را در یک جهت معین در واحد زمان نشان می دهد. زمانی که نور منتشر شده از لامپ تحت زاویه معینی هدایت شود شدت نور نامیده می شود. واحد اندازه گیری شدت نور cd کندل است و با علامت (I) نشان داده می شود.



Luminous Intensity (I)

● شدت روشنایی



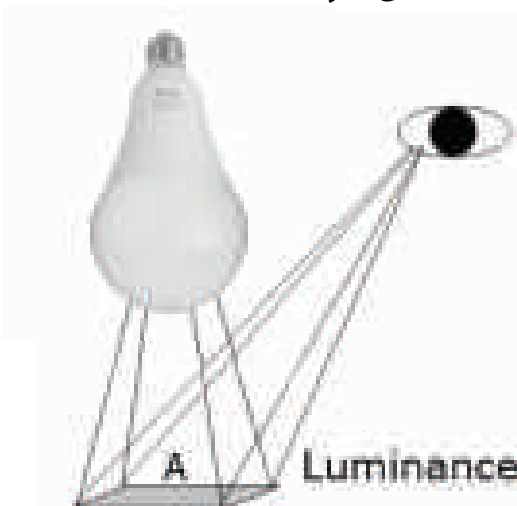
شدت روشنایی، میزان توان نوری تاییده شده بر سطح را نشان می دهد. واحد اندازه گیری شدت روشنایی "LUX" لوکس "یا لومن بر متر مربع است و با علامت (E) نشان داده می شود.

Illuminance (E)



● درخشندگی

درخشندگی اغلب برای بیان ویژگی انعکاس نور از سطح به کار می رود. درخشندگی نشان می دهد که چه میزان نور توسط چشم انسان از یک زاویه دید مشخص قابل تشخیص است. واحد اندازه گیری آن کندل بر متر مربع و با علامت (L) نشان داده می شود.



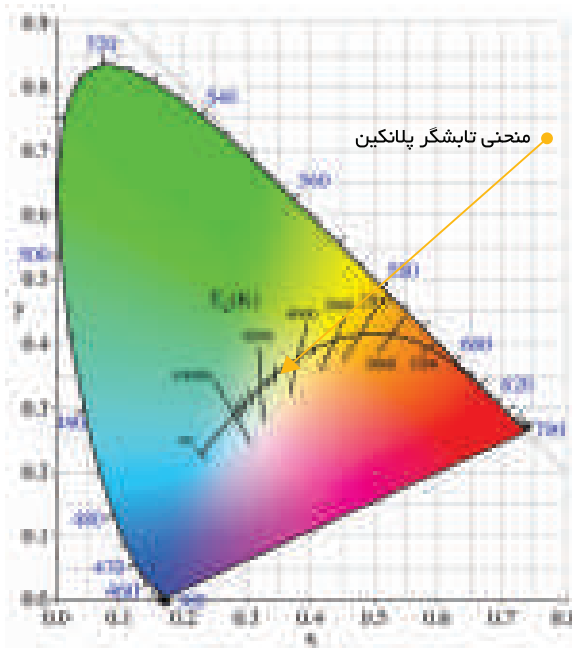
Luminance (L)

منبع	درخشندگی (cd/m ²)
خورشید	1000000000
لامپ رشته ای	100000
آسمان ابری بدون ابر	5000
درخشندگی کاغذ سفید با شدت روشنایی ۵۰۰ لوکس	100



دمای رنگ نور CCT

درجه سردی یا گرمی نورسفیدی که از منابع نوری ساطع می شود را دمای رنگ نور می نامند. دمای رنگ نور بالا به سمت آبی میل می کند و دمای رنگ نور پایین به سمت زرد میل می کند واحد آن بر حسب درجه کلوین (K) محاسبه میشود.



طبقه بندی منابع نوری بر اساس دمای رنگ نور

نام دمای رنگ	دمای رنگ نور بر حسب کلوین
Warm White	کمتر از ۳۳۰۰ کلوین
Natural White	بین ۳۳۰۰ و ۵۳۰۰ کلوین
Cool White	بیشتر از ۵۳۰۰ کلوین

شاخص نمود رنگ CRI

قابلیت نور در بازنمایی دقیق رنگ اجسام را نمود رنگ می نامند. این شاخص تعیین کننده این است که رنگ واقعی یک جسم تا چه اندازه به رنگ ظاهری آن در زیر نور یک منبع مرجع (خورشید) نزدیک است. شاخص نمود رنگ مقیاسی بین ۰ تا ۱۰۰ درصد می باشد که نشان می دهد یک منبع نور چگونه و با چه دقت و تفکیکی از خود نور ساطع میکند و در نهایت نور بازتاب شده چه میزان از رنگ واقعی جسم را به چشم ما نشان می دهد.



عدد CRI بالا

عدد CRI متوسط

عدد CRI پایین



شرکت صنایع الکترونیک افراتاب
تولیدکننده انواع لامپها و محصولات LED

تهران، خیابان استاد مطهری، پلاک ۲۸۱، ساختمان افراتاب
تلفن: ۸۸ ۷۲ ۱۶ ۴۳-۶ فکس: ۸۸ ۷۲ ۱۶ ۳۷

Location and social media icons (a location pin and a social media icon) followed by the text "lenaafратاب".

www.afратاب.com